

# TRANSPORT SOLIDAIRE

## au Pays du Lunévillois



## DEVENEZ CONDUCTEUR SOLIDAIRE

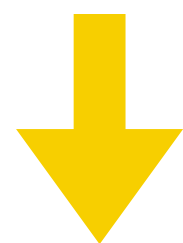


### LIBERTÉ TOTALE

Choisir ses disponibilités, sans obligation de fréquence.

1

PLUS D'INFORMATION



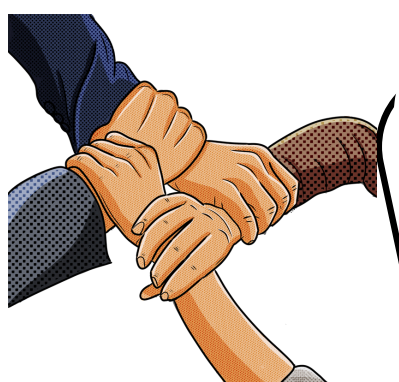
2

### FRAIS COUVERT

Remboursement des frais kilométriques.



3



### SOLIDARITÉ

Agir concrètement et localement.



[www.pays-lunevillois.com](http://www.pays-lunevillois.com)

contactez le 03 83 77 72 72 ou [mobilite@pays-lunevillois.com](mailto:mobilite@pays-lunevillois.com)



# TRANSPORT SOLIDAIRE

## au Pays du Lunévillois

### DEVENEZ CONDUCTEUR SOLIDAIRE

#### VOS INDEMNITÉS ET VOS FRAIS

Indemnité Kilométrique	0,32 € / km
Minimum par trajet	3 € (pour les trajets < 12 km)
Kilométrage remboursé	Depuis votre Domicile (Aller/Retour)
Frais Annexes	Péage et stationnement couverts par le PETR.

#### PROCÉDURE ET SUIVI

1. Vous indiquez vos créneaux de disponibilité (matin/après-midi) à l'Agence de mobilité.  
**08 00 60 70 62** (service et appel gratuits)
2. L'Agence vous contacte pour proposer un trajet.
3. Vous remplissez le "Cahier du Conducteur" avec le bénéficiaire après la course.
4. Le Cahier est à renvoyer chaque mois à **[mobilite@pays-lunevillois.com](mailto:mobilite@pays-lunevillois.com)** pour l'indemnisation.

#### VOS ENGAGEMENTS POUR LA SÉCURITÉ

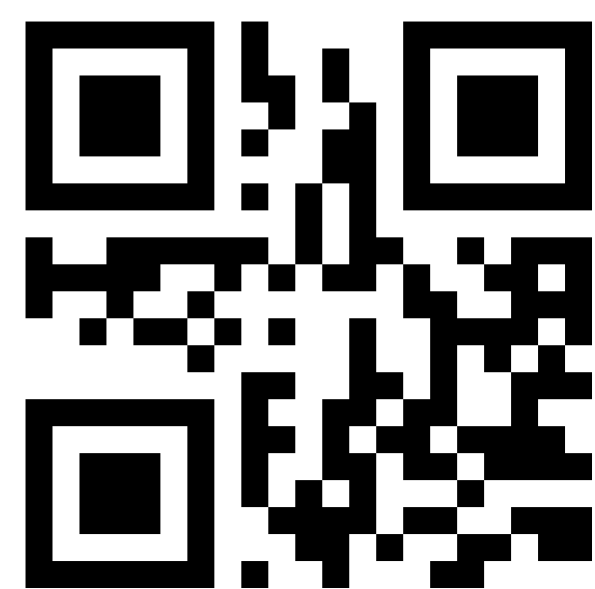
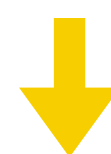
##### Documents à fournir :

- Permis de conduire et Carte grise.
- Attestation d'assurance avec mention "transport d'un tiers".
- Remplir la charte du Conducteur et l'envoyer à **[mobilite@pays-lunevillois.com](mailto:mobilite@pays-lunevillois.com)**

##### Règles de Bienséance :

- Respecter le Code de la Route et la confidentialité.
- S'abstenir de l'absorption d'alcool ou de stupéfiants.
- Effectuer le déplacement dans un souci réel d'accompagnement.

JE M'INSCRIS



[www.pays-lunevillois.com](http://www.pays-lunevillois.com)

Inscription & Questions : **[mobilite@pays-lunevillois.com](mailto:mobilite@pays-lunevillois.com)**  
**03 83 77 72 78**

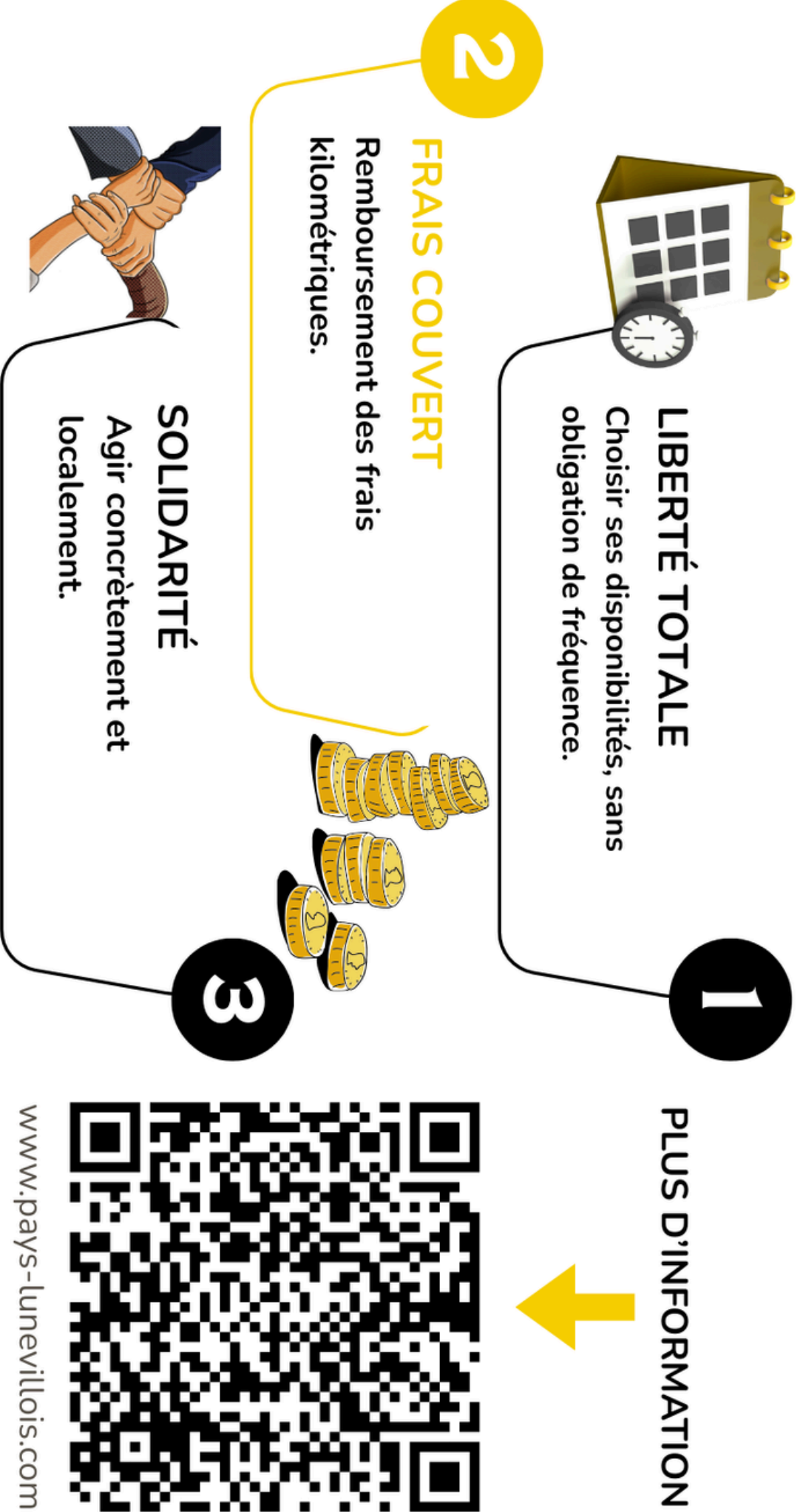


# TRANSPORT SOLIDAIRE

au Pays du Lunévillois



## DEVENEZ CONDUCTEUR SOLIDAIRE

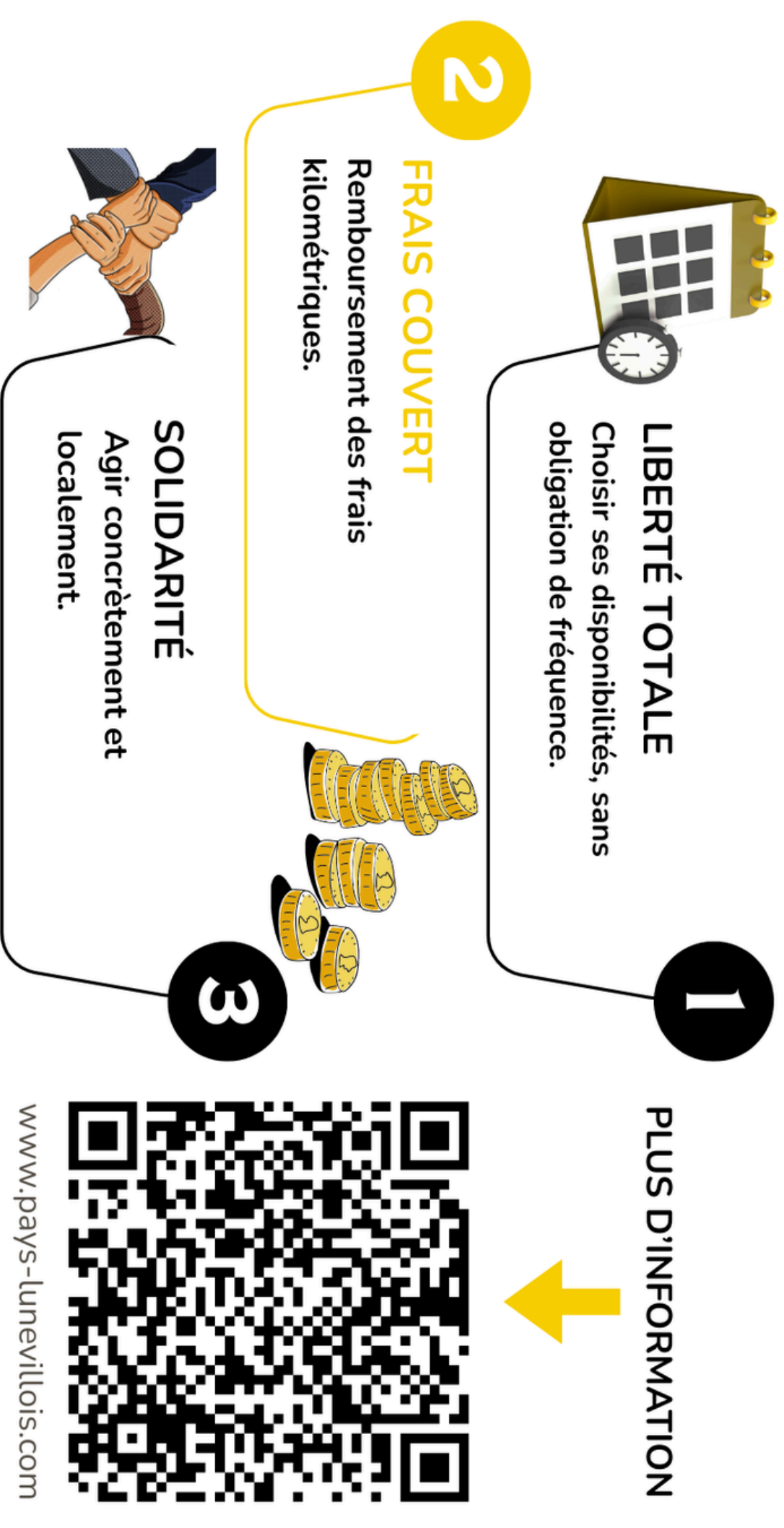


# TRANSPORT SOLIDAIRE

au Pays du Lunévillois



## DEVENEZ CONDUCTEUR SOLIDAIRE



contactez le 03 83 77 72 72 ou [mobilite@pays-lunevillois.com](mailto:mobilite@pays-lunevillois.com)



contactez le 03 83 77 72 72 ou [mobilite@pays-lunevillois.com](mailto:mobilite@pays-lunevillois.com)





# TRANSPORT SOLIDAIRE

## au Pays du Lunévillois

DEVENEZ CONDUCTEUR SOLIDAIRE

### VOS INDEMNITÉS ET VOS FRAIS

Indemnité Kilométrique	0,32 € / km
Minimum par trajet	3 € (pour les trajets < 12 km)
Kilométrage remboursé	Depuis votre Domicile (Aller/Retour)
Frais Annexes	Péage et stationnement couverts par le PETR.

### VOS ENGAGEMENTS POUR LA

#### SÉCURITÉ

##### Documents à fournir :

- Permis de conduire et Carte grise.
- Attestation d'assurance avec mention "transport d'un tiers".
- Remplir la charte du Conducteur et l'envoyer à [mobilite@pays-lunevillois.com](mailto:mobilite@pays-lunevillois.com)

##### Règles de Bienséance :

- Respecter le Code de la Route et la confidentialité.
- S'abstenir de l'absorption d'alcool ou de stupéfiants.
- Effectuer le déplacement dans un souci réel d'accompagnement.

### PROCÉDURE ET SUIVI

1. Vous indiquez vos créneaux de disponibilité (matin/après-midi) à l'Agence de mobilité.  
**08 00 60 70 62** (service et appel gratuits)
2. L'Agence vous contacte pour proposer un trajet.
3. Vous remplissez le "Cahier du Conducteur" avec le bénéficiaire après la course.
4. Le Cahier est à renvoyer chaque mois à [mobilite@pays-lunevillois.com](mailto:mobilite@pays-lunevillois.com) pour l'indemnisation.

JE M'INSCRIS



[www.pays-lunevillois.com](http://www.pays-lunevillois.com)

Inscription & Questions : [mobilite@pays-lunevillois.com](mailto:mobilite@pays-lunevillois.com)

03 83 77 72 78

# TRANSPORT SOLIDAIRE

## au Pays du Lunévillois

DEVENEZ CONDUCTEUR SOLIDAIRE

### VOS INDEMNITÉS ET VOS FRAIS

Indemnité Kilométrique	0,32 € / km
Minimum par trajet	3 € (pour les trajets < 12 km)
Kilométrage remboursé	Depuis votre Domicile (Aller/Retour)
Frais Annexes	Péage et stationnement couverts par le PETR.

### VOS ENGAGEMENTS POUR LA

#### SÉCURITÉ

##### Documents à fournir :

- Permis de conduire et Carte grise.
- Attestation d'assurance avec mention "transport d'un tiers".
- Remplir la charte du Conducteur et l'envoyer à [mobilite@pays-lunevillois.com](mailto:mobilite@pays-lunevillois.com)

##### Règles de Bienséance :

- Respecter le Code de la Route et la confidentialité.
- S'abstenir de l'absorption d'alcool ou de stupéfiants.
- Effectuer le déplacement dans un souci réel d'accompagnement.

### PROCÉDURE ET SUIVI

1. Vous indiquez vos créneaux de disponibilité (matin/après-midi) à l'Agence de mobilité.  
**08 00 60 70 62** (service et appel gratuits)
2. L'Agence vous contacte pour proposer un trajet.
3. Vous remplissez le "Cahier du Conducteur" avec le bénéficiaire après la course.
4. Le Cahier est à renvoyer chaque mois à [mobilite@pays-lunevillois.com](mailto:mobilite@pays-lunevillois.com) pour l'indemnisation.

JE M'INSCRIS



[www.pays-lunevillois.com](http://www.pays-lunevillois.com)

Inscription & Questions : [mobilite@pays-lunevillois.com](mailto:mobilite@pays-lunevillois.com)

03 83 77 72 78