



# **Rapport moral**

# **Rapport d'activité**

# **2023/2024**

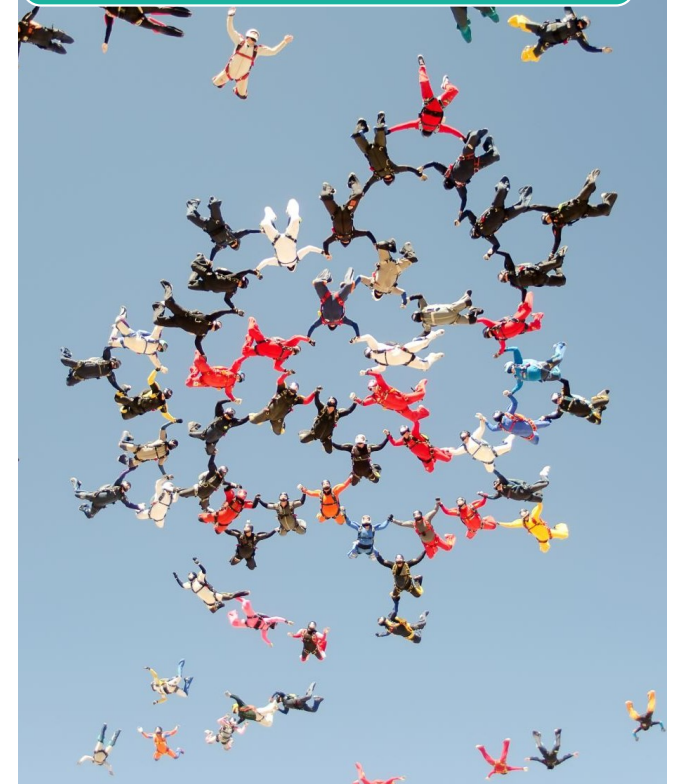
# Evolution du territoire

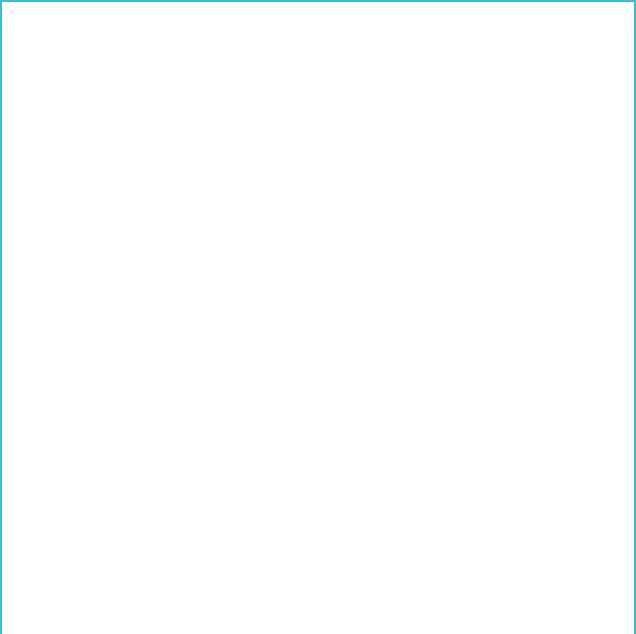
- Des flux de patients depuis les communes situées au Nord-Est et au Sud de la CPTS en lien avec l'évolution de la démographie médicale dans les territoires voisins
- Une ESP à Damelevières, créée le 1er juillet 2019 composée de 12 professionnels de santé (médecins généralistes, infirmiers, masseurs-kinésithérapeutes, chirurgiens-dentistes et pharmaciens) sur 14 communes,
- Des dynamiques et sujets semblables à la CPTS et à l'ESP
- Difficulté à mobiliser les professionnels => se rassembler pour mutualiser et préserver les "forces vives"

Réunions & entretiens préparatoires

Lettre d'intention + dossier d'évolution + présentation en commission le 14/02/24

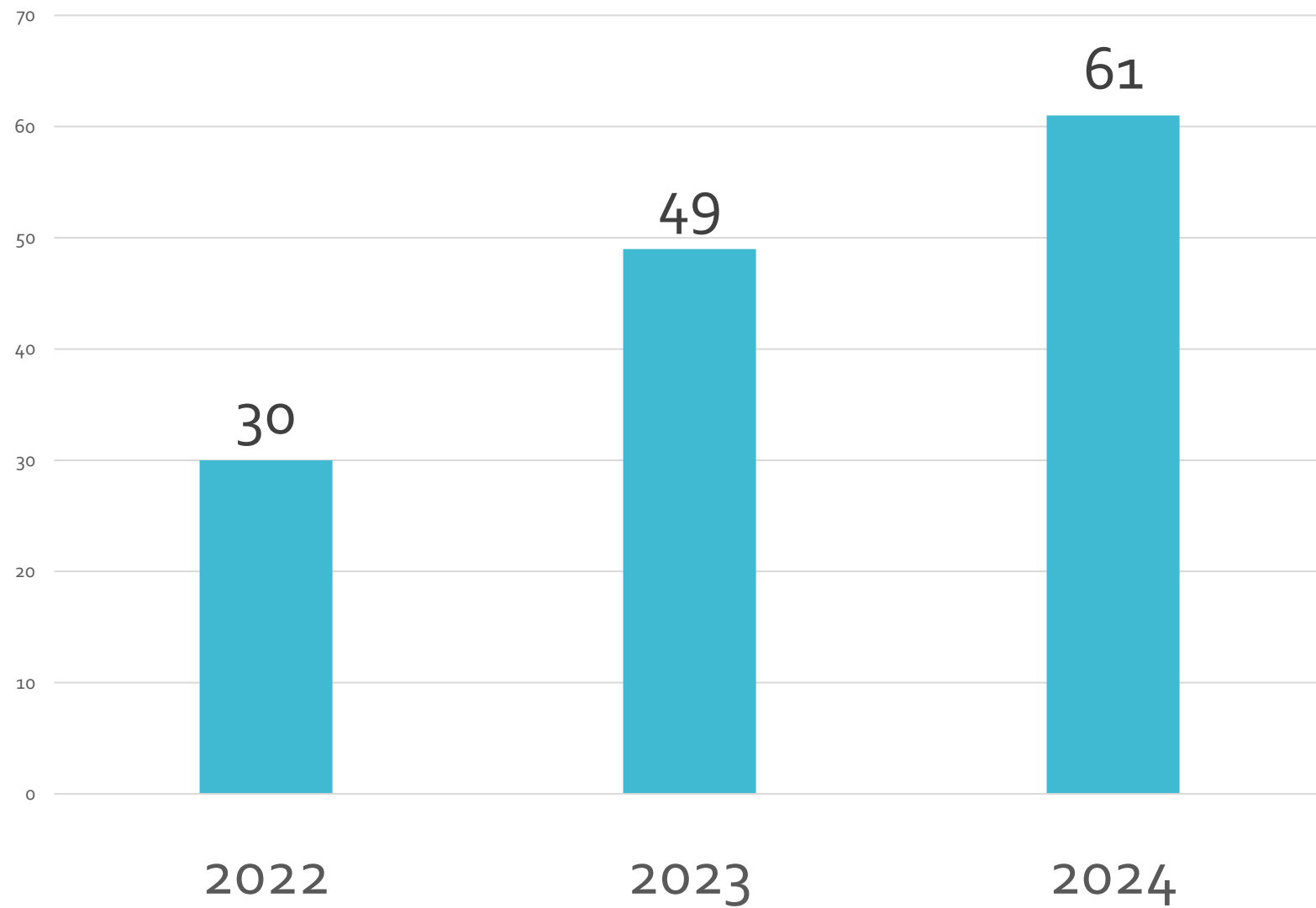
Modification des statuts, déclaration en préfecture courant avril et mai 2024





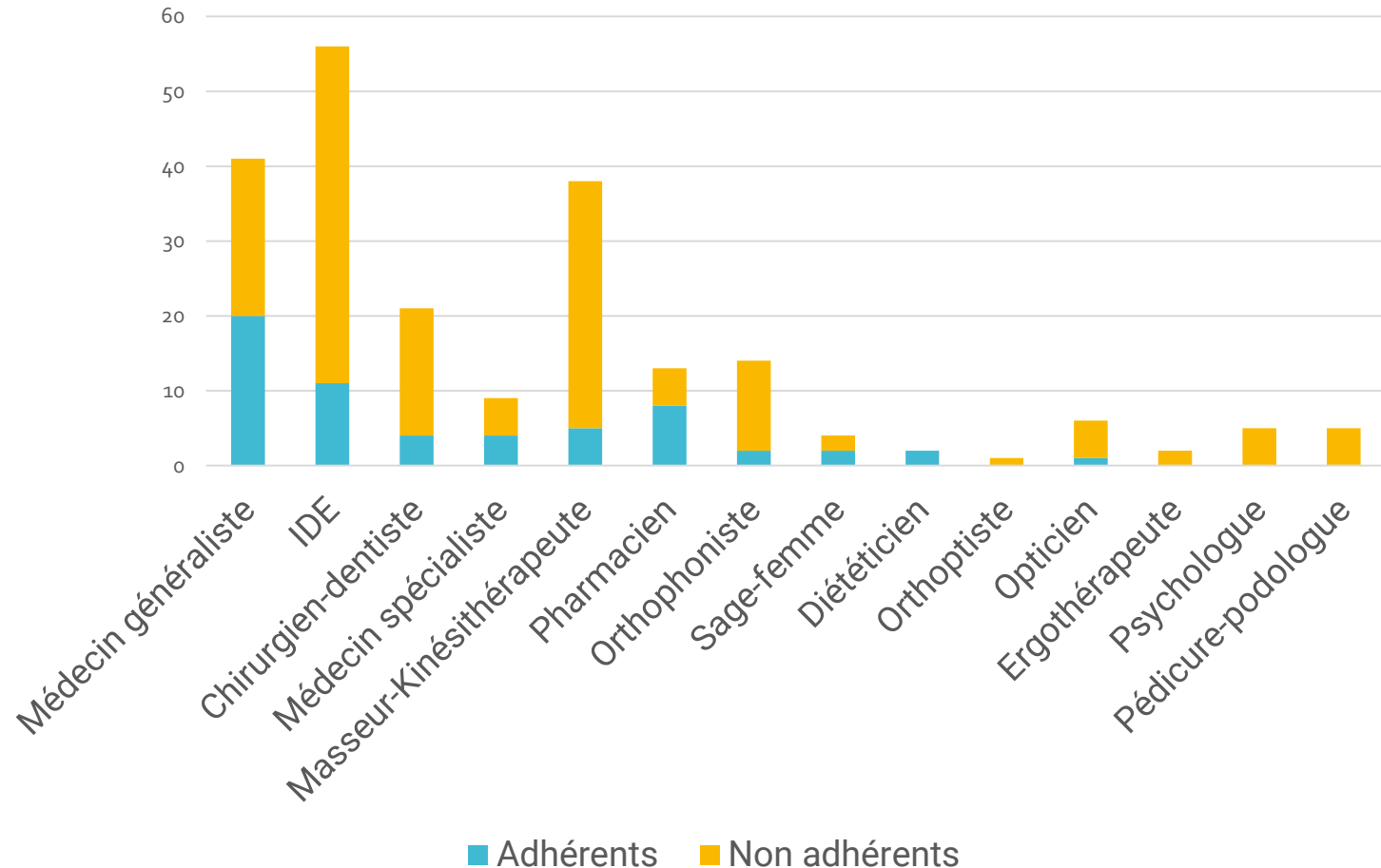


# Evolution des adhésions



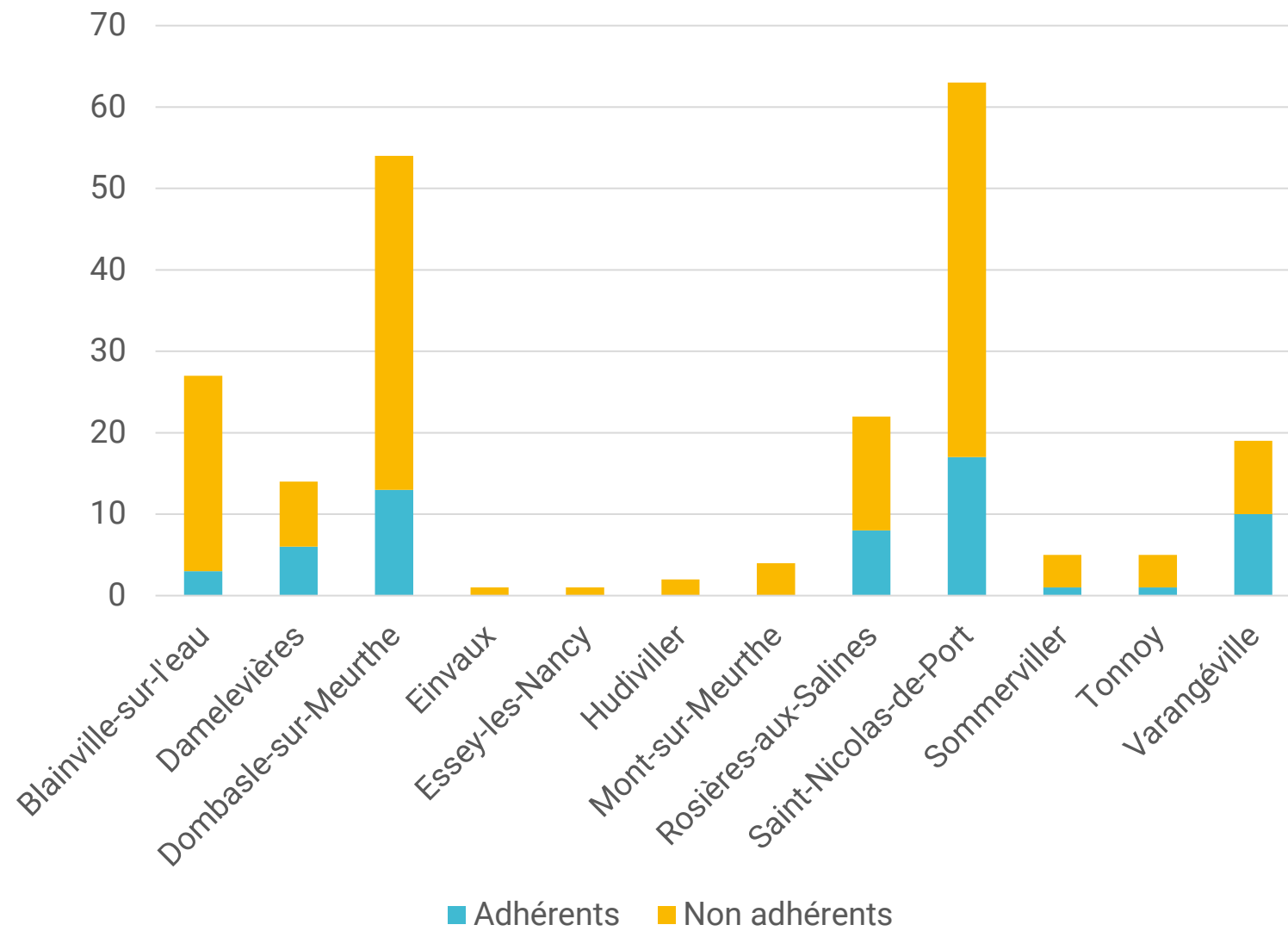
# Adhésions 2024

- 61 membres à jour au 22/11/24 (21 nouvelles adhésions) + 2 adhésions extérieures en attente de validation en AGE



28 % des professionnels de santé libéraux du territoire sont adhérents et à jour de cotisation

# Répartition des adhérents par ville



# Partenaires rencontrés

ARS Grand Est  
CAPS  
CCAS de Dombasle  
CCAS de St Nicolas de Port  
CD 54 - Sel et Eau  
CD 54 - PMI Lunéville  
CD 54 – Service Territorial Autonomie  
CH de St Nicolas de Port  
CMP - Maison Antigone  
CMP enfants / adolescents St Nicolas  
CMPP Lunéville-Baccarat  
CPAM de Meurthe et Moselle  
CROS Lorraine  
CSO Nancy  
DAC 54  
Espace Ressource ETP Grand Est  
EHPAD Vivre  
France Services St Nicolas de Port  
GEMINSTAL  
GHEMM  
IHU HealthAge - CHRU Toulouse

Laboratoire OUILAB-St Nicolas  
Louis Pasteur Santé  
PETR pays Lunévillois  
Rando Sel et Vermois  
Réseau Polio Grand Est - Centre Louis  
Pierquin  
SOLVAY  
Ville de Blainville-sur-l'Eau  
Ville de Damelevières  
Ville de Varangéville



# Accès au médecin traitant



Améliorer l'organisation territoriale pour mieux orienter les patients vers un médecin traitant, particulièrement les patients les plus vulnérables.



Pilote : Dr Xavier Grang

Sondage tous les 6 mois auprès des médecins qui acceptent des patients en tant que médecin traitant



Réception des demandes par la coordinatrice CPTS



Transmission au demandeur et au cas par cas des coordonnées du ou des médecin(s) le(s) plus proche(s)



Envoi d'un mail au(x) médecin(s) concerné(s)

9 MG volontaires  
7 demandes reçues  
(DAC et IDE)

# Accès aux Soins Non Programmés



Améliorer l'organisation territoriale pour proposer une alternative aux urgences



Pilotes : Dr Abraham Christmann & Dr Xavier Grang



Du lundi au vendredi de 16h à 20h et le samedi matin de 8h à 12h, un médecin du territoire est volontaire pour recevoir les patients ayant besoin de soins aigus (sous 48h) dont le médecin traitant n'est pas disponible sur orientation du SAS.

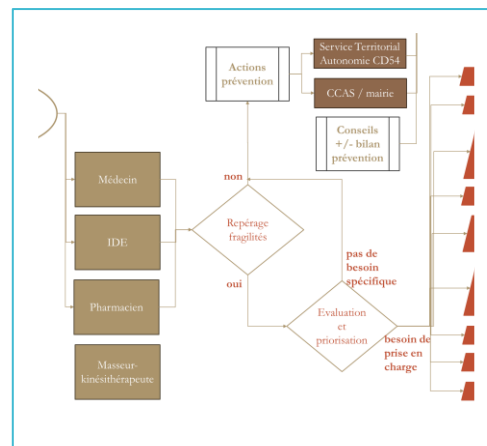
# Parcours personnes âgées



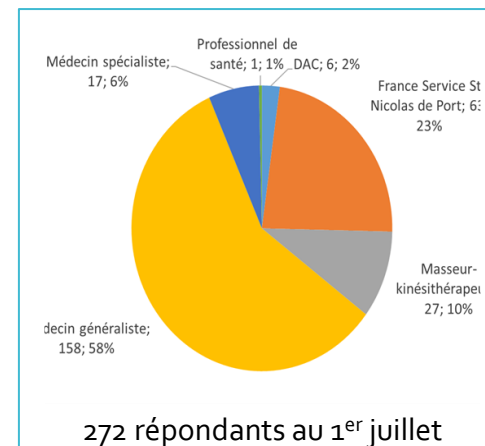
Améliorer le dépistage de la perte d'autonomie de la personne âgée, améliorer son suivi à domicile, faciliter le maintien à domicile



Pilotes : Audrey CARPENTIER et Virginie FRANCK



Cartographie des ressources du territoire



272 répondants au 1<sup>er</sup> juillet

Evaluation de l'état de santé des personnes âgées sur le territoire



Réflexion sur l'amélioration du repérage et de l'évaluation précoces des pertes de capacité par les professionnels de premier recours dans une démarche d'aller vers (ICOPE)

# Parcours diabète



Améliorer le parcours de soin des patients diabétiques



Pilote : Marie-Hélène SAHUGUET

**Mercredi 24 avril à 20h  
à Rosières-aux-Salines**

Les nouveaux traitements  
La mesure continue du glucose  
Les différentes conduites à tenir dans la vie d'un diabétique

**Soirée professionnelle**

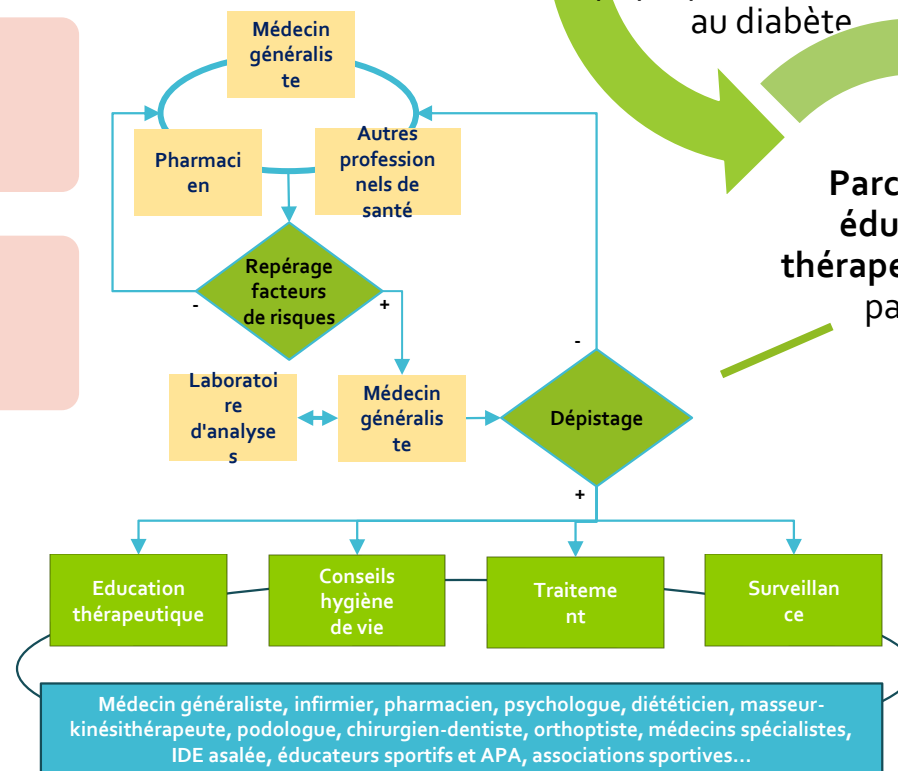
**Événements sportifs**  
pour découvrir l'offre locale d'activité physique et sensibiliser au diabète

**Parcours et éducation thérapeutique** du patient

**Dépistage** dans les pharmacies et **messages** à diffuser aux patients



Stand de dépistage et d'information sur la Vermois'sel le 30 juin 2024



# Lien ville- hôpital



Améliorer la prise en charge des patients chroniques en facilitant les échanges ville-hôpital sur le territoire



Pilote : Dr Abraham Christmann

Annuaire actualisés des établissements de santé dans le répertoire du site internet CPTS :

<https://cpts-sel-et-eau.fr/professionnels-de-sante-sel-et-eau/annuaire/search-listings-2/?q=&c=61>

6 CME GHEMM

- Participation aux Commissions Médicales du GHEMM et du Centre Hospitalier de St Nicolas
- Relais des gardes d'internes aux MSU le 22/11/23
- Définition de l'articulation de la ville avec le service de médecine du CH de St Nicolas le 15/10/24
- Information des professionnels sur le service de médecine et le Centre Hospitalier le 15/12/23 + prochaine lettre
- Rechercher des modalités de partenariat avec les établissements privés
- Participer aux réunions GHT ville/hôpital : pas de réunion ou pas d'invitation

# Prévention tabac



Informar la population sur les risques, protéger les plus jeunes, accompagner les fumeurs dans le sevrage.



Pilote : Dr Marie-Hélène Sahuguet

Sensibiliser les professionnels au repérage précoce et à l'intervention brève ainsi qu'à la prescription de substituts



Sensibiliser le grand public sur un événement local et par l'intermédiaire des employeurs

View this email in your browser

**CPTS sel eau**

**Comment prescrivez vous les Traitements Nicotiniques Substitutifs ?**

Dans le cadre de la journée mondiale sans tabac, la CPTS Sel et Eau vous propose un retour sur la prescription de substituts nicotiniques pour accompagner vos patients fumeurs :

**Qui peut prescrire ?  
Quelles sont les différentes formes de TNS ?  
Quel dosage pour commencer ?  
Les substituts ne font pas tout...**

Retrouvez notre article ici

**RDV à l'automne pour un temps d'échanges sur l'accompagnement des patients tabagiques en consultation !**

**Reperage Precoce et l'Intervention Brève**  
Jeudi 17 octobre 2024  
19h30 - 22h30  
*Nouvelle date!*

d'échanges pluriprofessionnelle  
nation des professionnel.le.s de santé  
s professionnel.le.s du champ social

Animée par la Maison des Addictions  
CPTS sel eau  
DÉPARTEMENT de l'Yonne  
en collaboration avec  
CPTS sel eau

le repérage précoce et  
MI tabac, alcool, cannabis  
re à la Maison des Addictions  
tre participants

Pre-requis. Cliquez ici!  
Afin d'avoir des rendez-vous au centre d'un SMP, vous devez remplir ce questionnaire avant de venir.

Participation gratuite  
Inscription obligatoire  
LSD  
Indemnisation au titre de la perte d'honoraires pour les libéraux financé par Grand Est Addictions

Rendez vous au :  
Centre Hospitalier de Saint-Nicolas-de-Port  
Belle du conseil  
3 Rue du Jeu de Paume,  
54210 Saint-Nicolas-de-Port

Avec le soutien financier de l'ARS Grand Est dans le cadre des missions de Grand Est Addictions



Vermois'Sel 30 juin 2024  
Contacts avec Solvay pour 2025

# Prévention obésité infantile



Améliorer la prévention de l'obésité infantile et prévenir les problèmes liés à la sédentarité



Pilote : Grégory Bynen-Journo

- Espaces dédiés sur le site internet pour les professionnels  
<https://cpts-sel-et-eau.fr/grand-public/je-reste-en-bonne-sante/jeu-libre-actif/>  
et le Grand Public  
<https://cpts-sel-et-eau.fr/professionnels-de-sante-sel-et-eau/les-sujets-qui-nous-reunissent/oust-lobesite-enfants-jouez/>



- Création d'une affiche et d'un dépliant à diffuser dans les salles d'attente des professionnels (envoi de 1 affiche et 20 déliants aux 220 professionnels en cours)
- Intégration d'une intervention dans la formation des professionnels sur la prise en charge de l'obésité infantile de 2 jours qui débute en novembre 2024

- Organisation d'un événement grand public : « ici on joue actif » avec l'association Joue Pense Parle

Reporté en 2025

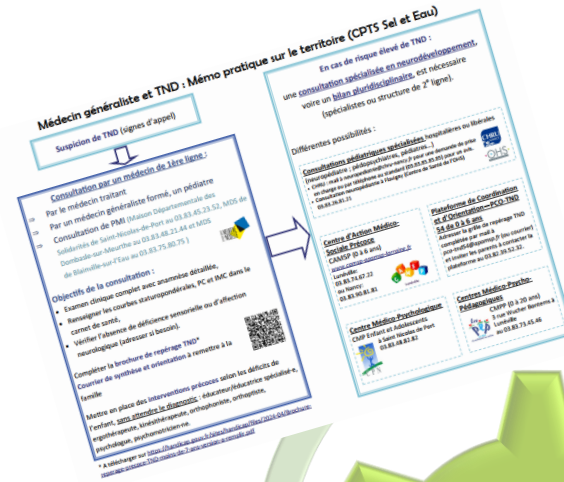
# Repérage Autisme et TND



Améliorer le repérage précoce des TND, améliorer la coordination avec les acteurs, sensibiliser les parents et professionnels.



Pilote : Dr Mélanie Grosdidier & Mme Margaux Hebinger



Disponible en téléchargement sur le site internet  
Envoyée par courrier à tous les MG du territoire en juillet

Plaquette  
informative  
pour les  
professionnels

Sensibilisation des  
professionnels de santé  
puis les professionnels  
de la petite enfance /  
éducation



Soirée d'information le 20/06/24 à Dombasle



# Gestion de crise

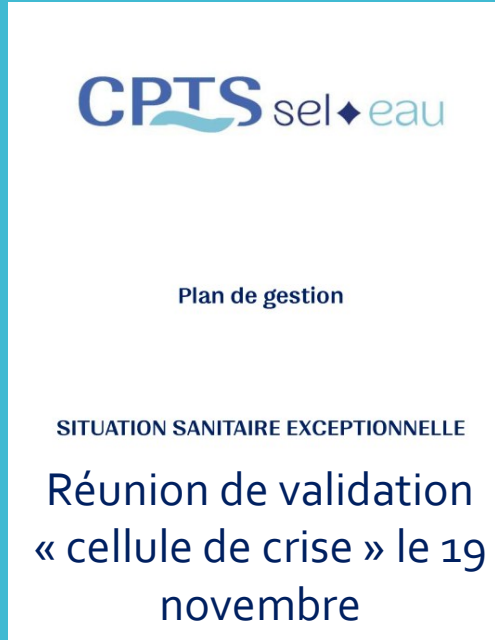


Préparer le plan d'action des crises sanitaires



Pilote : Dr Abraham Christmann

- Description des ressources du territoire, contacts et plan d'organisation en cas de crise



FICHE D'IDENTITE .....	2
ÉCOSYSTEME DE LA CPTS .....	3
CARTOGRAPHIE DES RISQUES DU TERRITOIRE DE LA CPTS .....	9
DEFINITIONS.....	9
RISQUES DU TERRITOIRE.....	12
RAPPELS PLAN ORSAN .....	21
CONSTITUTION DE LA CELLULE DE CRISE DE LA CPTS .....	23
MISE EN ŒUVRE DE LA CELLULE DE CRISE.....	24
DECLENCHEMENT ET ACTIVATION DE LA CELLULE .....	24
INSTALLATION CELLULE DE CRISE.....	27
FONCTIONNEMENT DE LA CELLULE & ORGANISATION DE LA REPONSE AUX BESOINS .....	28
SORTIE DE CRISE ET LEVEE DU PLAN DE GESTION DE CRISE.....	42
RETEX ET REEVALUATION DU DISPOSITIF .....	43
PROCEDURE RETEX.....	44
FICHE PREPARATION RETEX .....	45
FICHE D'ANALYSE RETEX .....	47
CONSTRUCTION ET GESTION DU PLAN DE SSE .....	50
COMPOSITION DU COMITE DE PILOTAGE .....	50
MODALITES DE FONCTIONNEMENT.....	50
PROCEDURE DE REDACTION, MISE A JOUR, DIFFUSION, FORMATION ET ARCHIVAGE DU PLAN DE GESTION DE SSE .....	51
RAPPEL REGLEMENT GENERAL SUR LA PROTECTION DES DONNEES (RGPD) .....	52
GLOSSAIRE .....	53
DEFINITIONS.....	55

- Communication aux membres et partenaires
- Formation aux gestes de premiers secours

# Outils de coordination



Déployer les outils de coordination sur le territoire



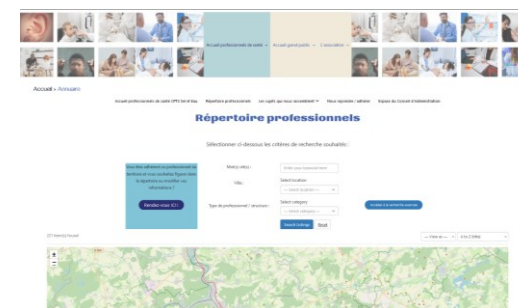
Pilote : Dr Abraham Christmann

## Site internet [cpts-sel-et-eau.fr](http://cpts-sel-et-eau.fr)



- Différents espaces et différents niveaux d'accès
- Publication des actualités, annuaire, comptes-rendus et agenda, partage de documents

## Annuaire



Déploiement de Parcéo  
messagerie instantanée sécurisée

# Séminaire interpro samedi 6 avril 2024 Prieuré de Varangéville

Qu'est ce qu'une CPTS peut nous apporter ? Comment mieux travailler ensemble ?

Au delà du programme et des questions posées, les participants ont apprécié de se rencontrer, d'échanger et de « mettre un visage sur un nom ».



## Se connaître, échanger, partager et coopérer entre professionnels de santé

Pour encore mieux travailler ensemble,

rejoignez la CPTS !



# Accueil des étudiants

PLAN  
D'ACTION

Organisation de temps d'échanges sur l'accueil d'étudiants, l'attractivité du territoire et le travail pluriprofessionnel

REALISATIONS

2 RENCONTRES ORGANISÉES en 2024

- 19 MARS à Varangéville avec 14 participants
- 11 OCTOBRE à Blainville-sur-l'Eau avec 11 participants



Développer la maîtrise de stage, le suivi de travaux de fin d'études et les conventionnements dans la recherche



Pilote : Pr Paolo Di Patrizio





# **Autres activités**

# Local au CH de St Nicolas

- Signature d'une convention avec le GHEMM pour la mise à disposition d'un bureau pour la coordinatrice et de salles de réunion au CH de St Nicolas de Port



# Articulation avec le Contrat Local de Santé du pays du Lunévillois

## CONTRAT LOCAL DE SANTÉ PAYS DU LUNÉVILLOIS ANNÉE 2024-2029



# Comité éthique

sous la présidence  
du Pr Di Patrizio

garantir des relations durables et bienveillantes



**Objectif : prendre des décisions communes et collégiales, apporter des conseils et réponses objectives / étude de situation**



**Champ d'intervention : gestion de la relation durable et bienveillante entre adhérents et partenaires ou des enjeux autour d'une prise en charge ou d'une situation**



**Le comité se réunit sur saisine écrite d'un membre auprès du président du Comité Ethique et de la coordinatrice CPTS**



**6 membres & 2 réunions en 2024**



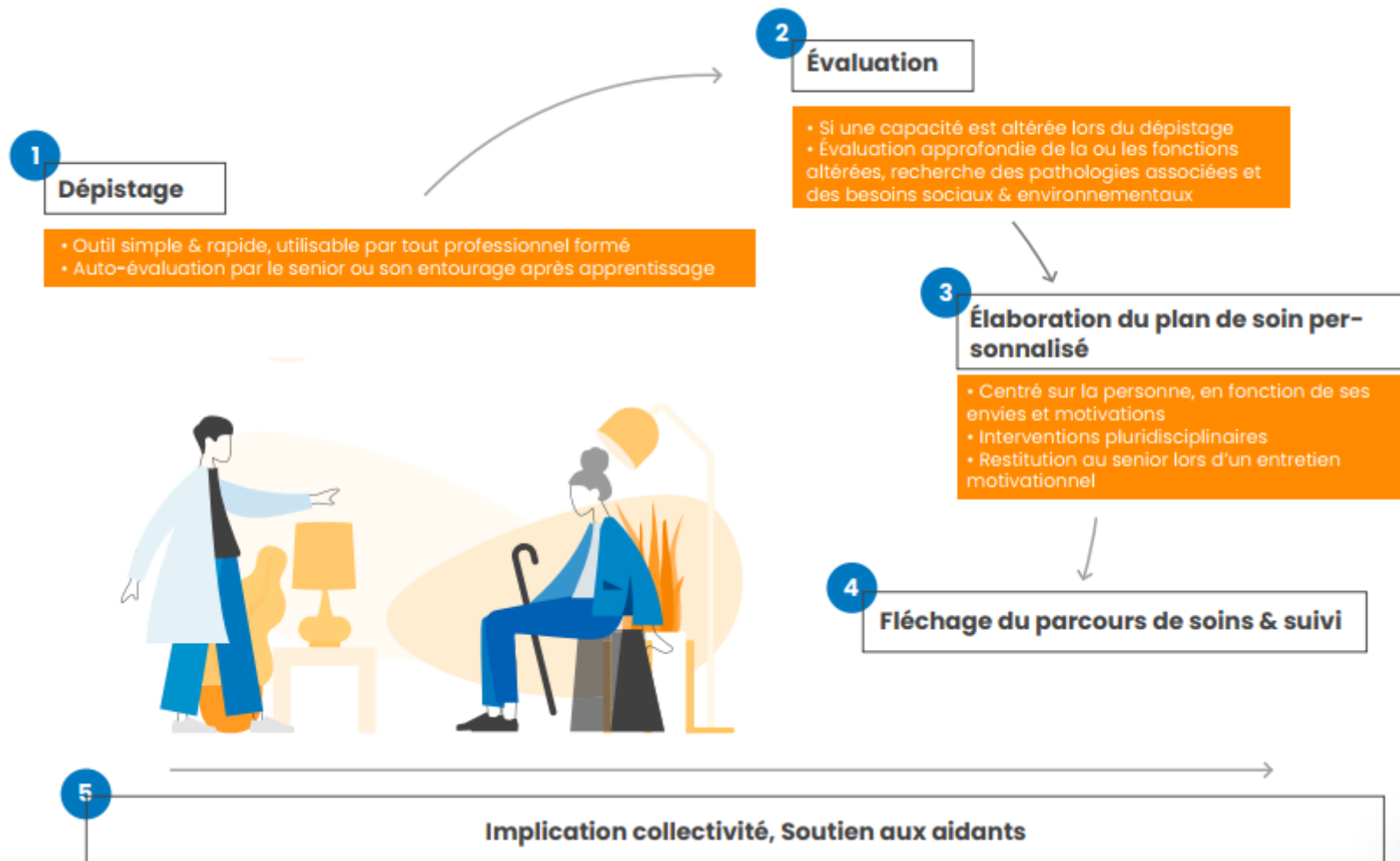
# Prise en charge de l'obésité infantile

- 2 jours de formations financées par l'ARS sur appel à projet & indemnisées pour des professionnels du territoire, objectifs :
    - Connaître les spécificités de l'obésité infantile : prévalence, facteurs/déterminants, complications, traitement, prévention, repérage et prise en charge en ville
    - Accueillir, repérer et accompagner les enfants, adolescents en situation d'obésité et leurs parents
    - Identifier les professionnels et les structures ressources et élaborer une prise en charge locale coordonnée dans une démarche parcours
- 1<sup>ère</sup> journée le 20/11/2024

- Interventions collectives possibles auprès de parents et d'enfants financées par le CD 54 (J'ose ma santé)



# Prévention précoce de la dépendance chez la personne âgée



Dans une démarche « d'aller vers » par les professionnels de santé libéraux volontaires et formés (valorisation)  
Sur le modèle du programme ICOPE

# Comité d'Entreprise

## Réductions sur vos loisirs et vacances

CPTS  
sel + eau

Le Site de Billetterie et des Vacances des professionnels de Santé

Mes Avantages

# Mes avantages

Billetterie et Vacances

Hâte d'en profiter ? Pensez à vous connecter via cette page avant d'accéder au catalogue pour pouvoir passer vos commandes.

Se connecter ▶

### LES TOP VENTES



- Disneyland
- Warner Bros. Movie World
- Futuroscope
- Center Parcs
- Caléso
- Speed Park
- Ciné Cheque