

---

# Service de Médecine Polyvalente

## Saint Nicolas de Port

---

# Qui sommes nous?



## Qui sommes-nous?



Service de **10 lits** ouvert en novembre 2023

Associé à 12 lits SMR (réadaptation polyvalente et soins palliatifs) au même étage

- 2 IDE de jour / 3 AS
- 1 IDE de nuit / 3 AS sur ensemble bâtiment (45 patients)
- Kiné, Diét, Psycho, Assistante sociale
- Interne de garde

« Hôpital de Proximité »

# Qui sommes-nous?



PCME: Dr Wourms

Chef de pôle: Dr Seidl

Chef de service: Dr Blanck

Praticiens: Dr Blanck et Dr Bonte

Cadre de santé: Mme Wendling

# Qui sommes-nous?

L'équipe médicale: 2 ETP

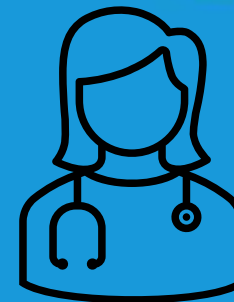


## Dr Rachel BLANCK

Praticien hospitalier, médecin généraliste,  
Carrière hospitalière essentiellement sur le Lunévillois - Bachamois  
puis Sel et Vermois  
DIU soins palliatifs et soins de support

## Dr Meredith BONTE

Praticien contractuel, médecin généraliste,  
Carrière jusque là libérale depuis 15 ans en semi rural (55) et  
centre de soins CMSI



# Qui sommes-nous?



## Formation universitaire

Agrément Nov. 2024 pour 2 internes de médecine générale en stage couplé avec HADALU

Possibilité de demander ouverture d'autres stages couplés notamment avec partenaires libéraux

## Permanence de soins H24

Permanence de soins assurée par praticiens Médecine - SSR - USLD  
H24 avec interne de garde en première ligne sur site



# Pour quoi, pour qui?



# Quelles indications?



Patients du secteur sel et vermois et lunévillois.  
Parfois Nancy en absence de tension

Entrées directes du domicile, EHPAD ou suite de Soins continus- MCO

Pathologies diverses : HGE, onco, hémato, neuro, douleur, gériatrie, palliatif, diabéto, nutrition...

Possibilité de ponctions ascite, pansements complexes TPN, nutritions entérales, parentérales, VNI si déjà instaurées précédemment, perfusions de fer, surveillance diffuseur chimio, Équilibrations antalgiques pluri modales avec PCA. Staff soins pall/soins de support hebdomadaire.

Liens avec CHRU Nancy, ICL, Gentilly, CH Lunéville, Pasteur, HAD

Durée moyenne de séjour: 7-10j.  
Et ensuite?

Transfert SSR ou RAD. Si MADI orientation EHPAD/USLD nécessaire



## Quelles indications?



Un «maintien au domicile difficile» sans organicité ou pathologie évolutive sous jacente, sur problématique sociale ou perte autonomie liée à l'âge, ne rentre pas dans les critères d'hospitalisation en Médecine



Discuter hospitalisation de répit en EHPAD ou institutionnalisation définitive en urgence

# Nos limites: un service de médecine Oui mais... en périphérie

Pas de plateau technique d'imagerie  
Biologie délocalisée avec labo de ville  
Pas de myélogramme  
Pas de gaz du sang  
Pas de VNI en urgence  
Pas de bloc, ni soins continus sur place, pas d'urgences  
Pas de pose de cathé type midline/picline  
Pas de transfusion  
1 IDE de nuit pour 45 patients



Votre patient peut-il nécessiter ces soins? A quelle  
fréquence? Transport itératifs?  
Quel niveau de soins attendez vous?

Réfléchissons y ensemble

# Nos limites

Si patient instable ou nécessitant bcp d'examens:  
il nécessitera des allers- retours itératifs sur Nancy ou Lunéville, cela doit être anticipé.

Avec un certain délai selon disponibilité des transports

➔ risque PERTE DE CHANCE pour certains patients, à bien évaluer ensemble en amont

Si dégradation ++ sans limitation thérapeutique:

le patient sera retransféré sur service d'urgence ou secteur de soins critiques, parfois même service de Médecine du CHU/CHL/cliniques où plus de moyens sont disponibles

Si dégradation ++ avec limitation thérapeutique:

nous sommes à même de prodiguer soins de confort sur place

# Comment nous joindre?



# Comment nous joindre?



Du lundi au vendredi: secrétariat médical Mmes Chaty et Gilles



03 83 18 60 60



[secretariat\\_medecine\\_snp@ghemm.fr](mailto:secretariat_medecine_snp@ghemm.fr)

# Comment nous joindre?



Du lundi au vendredi: secrétariat médical Mmes Chaty et Gilles



03 83 18 60 60



[secretariat\\_medecine\\_snp@ghemm.fr](mailto:secretariat_medecine_snp@ghemm.fr)



**Merci pour votre  
attention**

**A bientôt !**

---