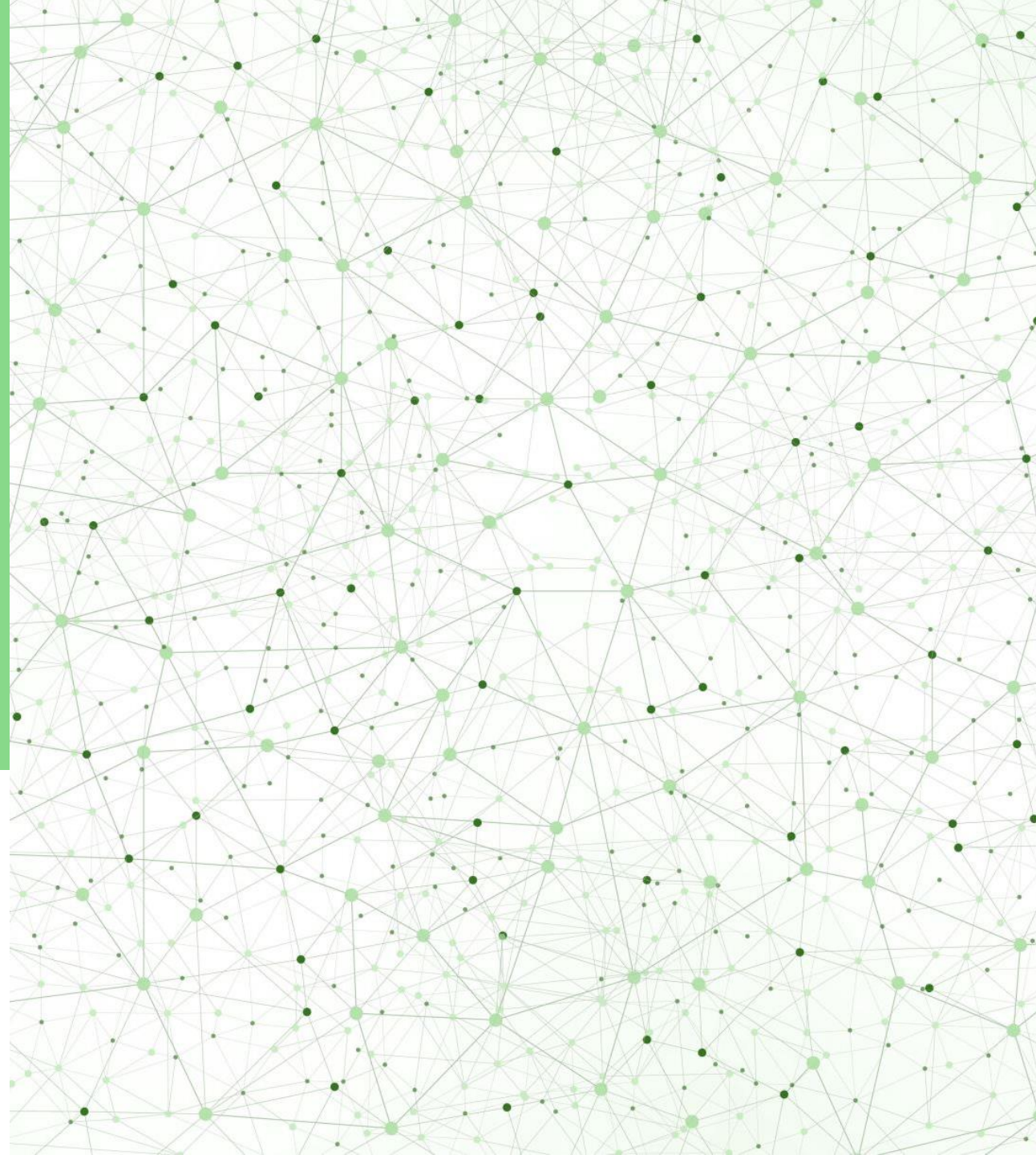


# PRÉSENTATION DU TERRITOIRE

# UN TERRITOIRE ACCESSIBLE



# 10 À 20 MINUTES DEPUIS NANCY EN VOITURE OU EN TRAIN

TER



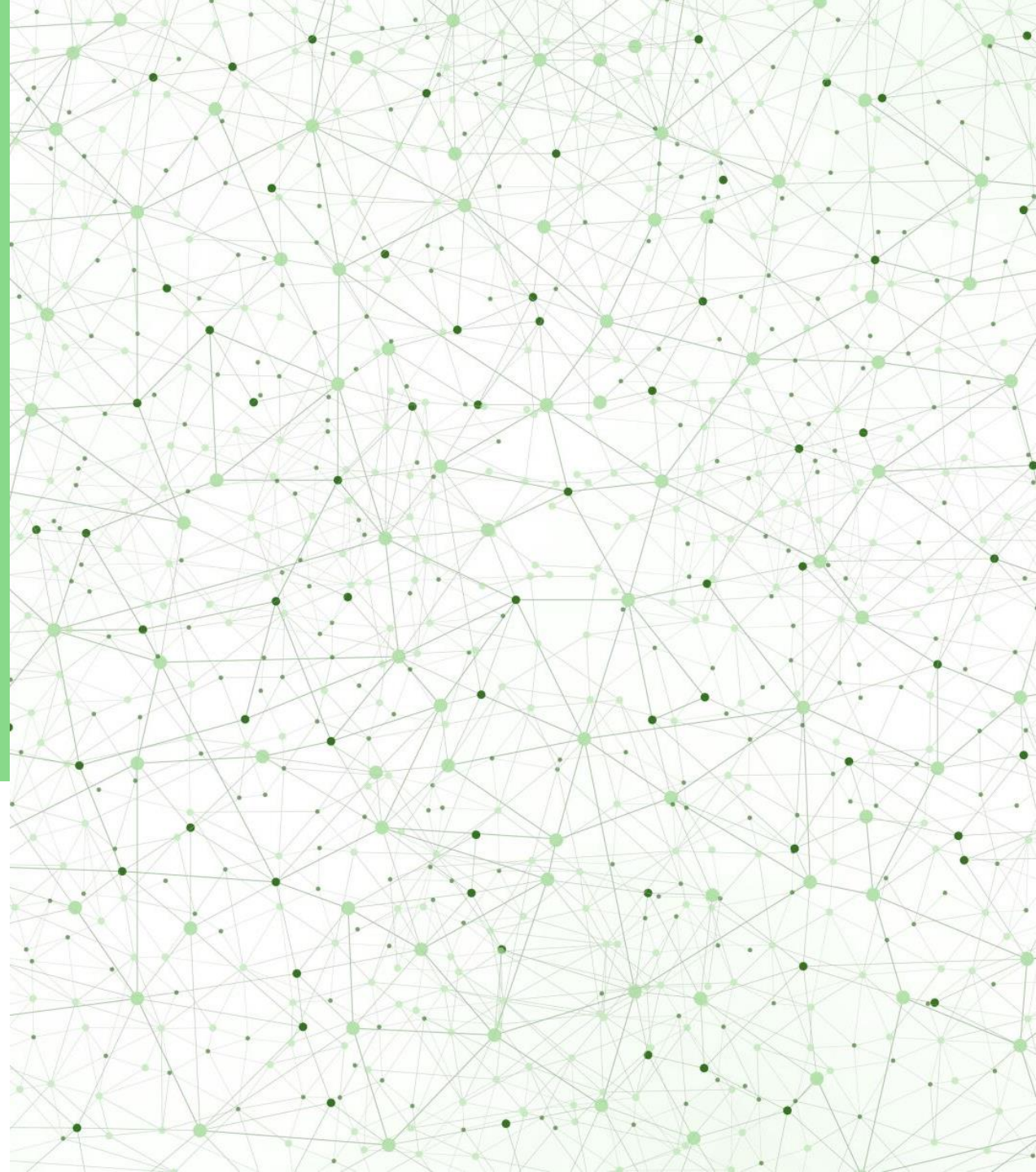
Réseau routier



# UN TERRITOIRE AGRÉABLE À VIVRE

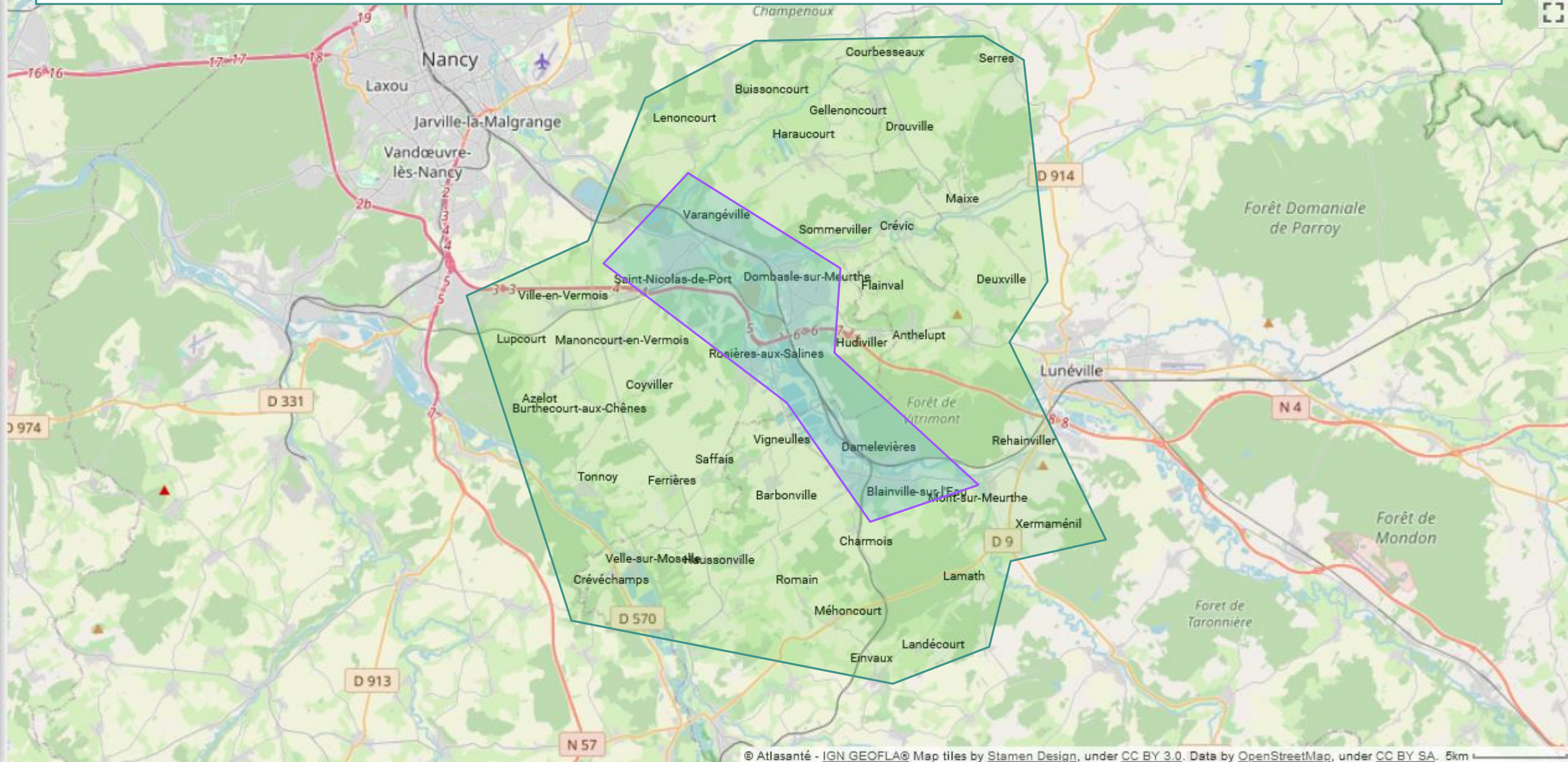
A taille humaine

Avec les avantages de la ville et de la  
campagne



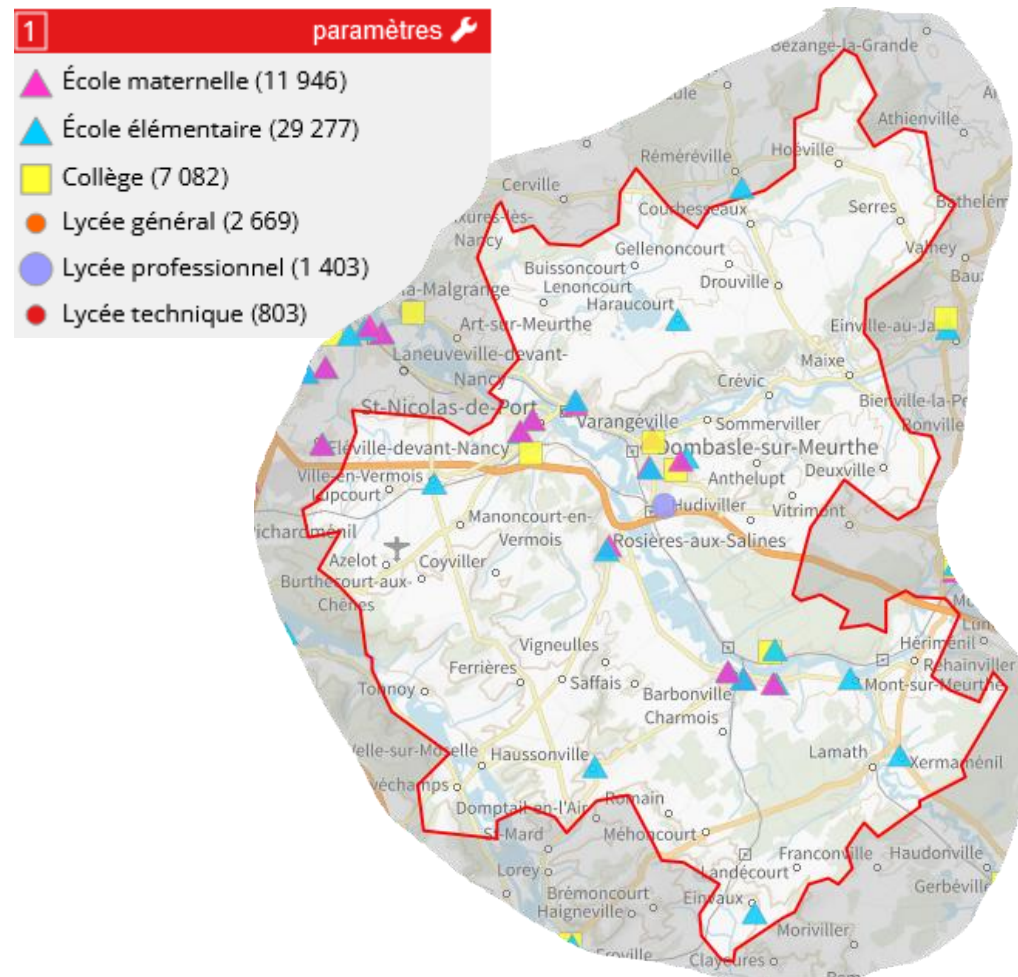
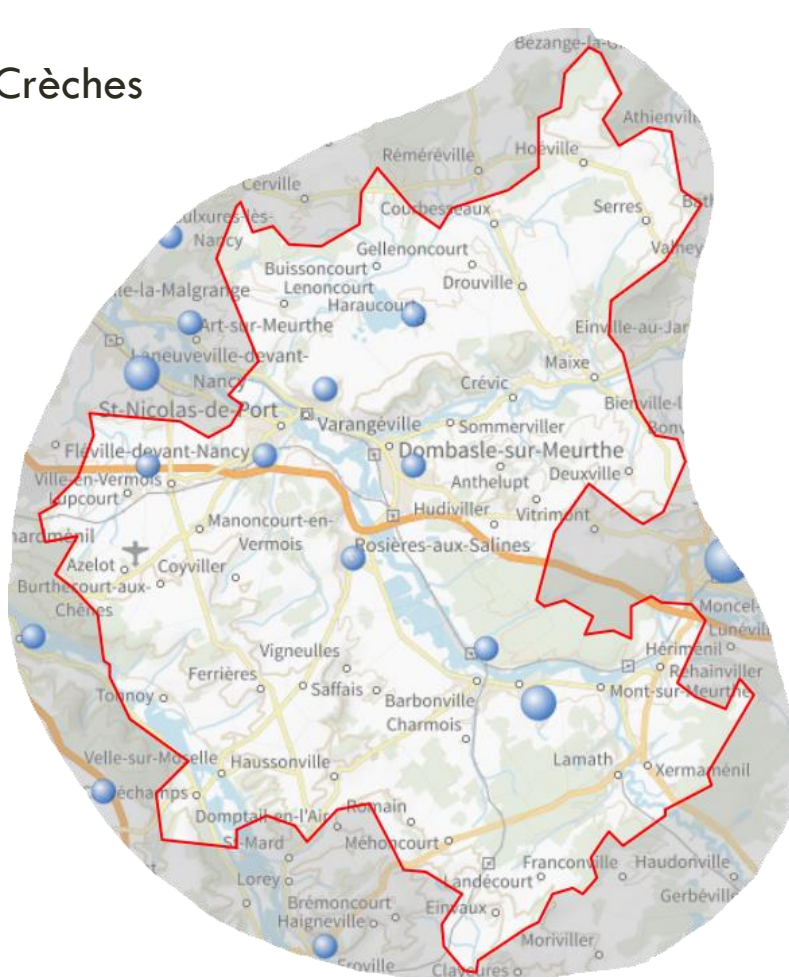
# Des communes rurales au cœur de la nature

Des communes semi-urbaines avec de nombreux services de proximité



# INFRASTRUCTURES PETITE ENFANCE ET ENFANCE

Crèches



# COMMERCES ET LOISIRS A PROXIMITÉ

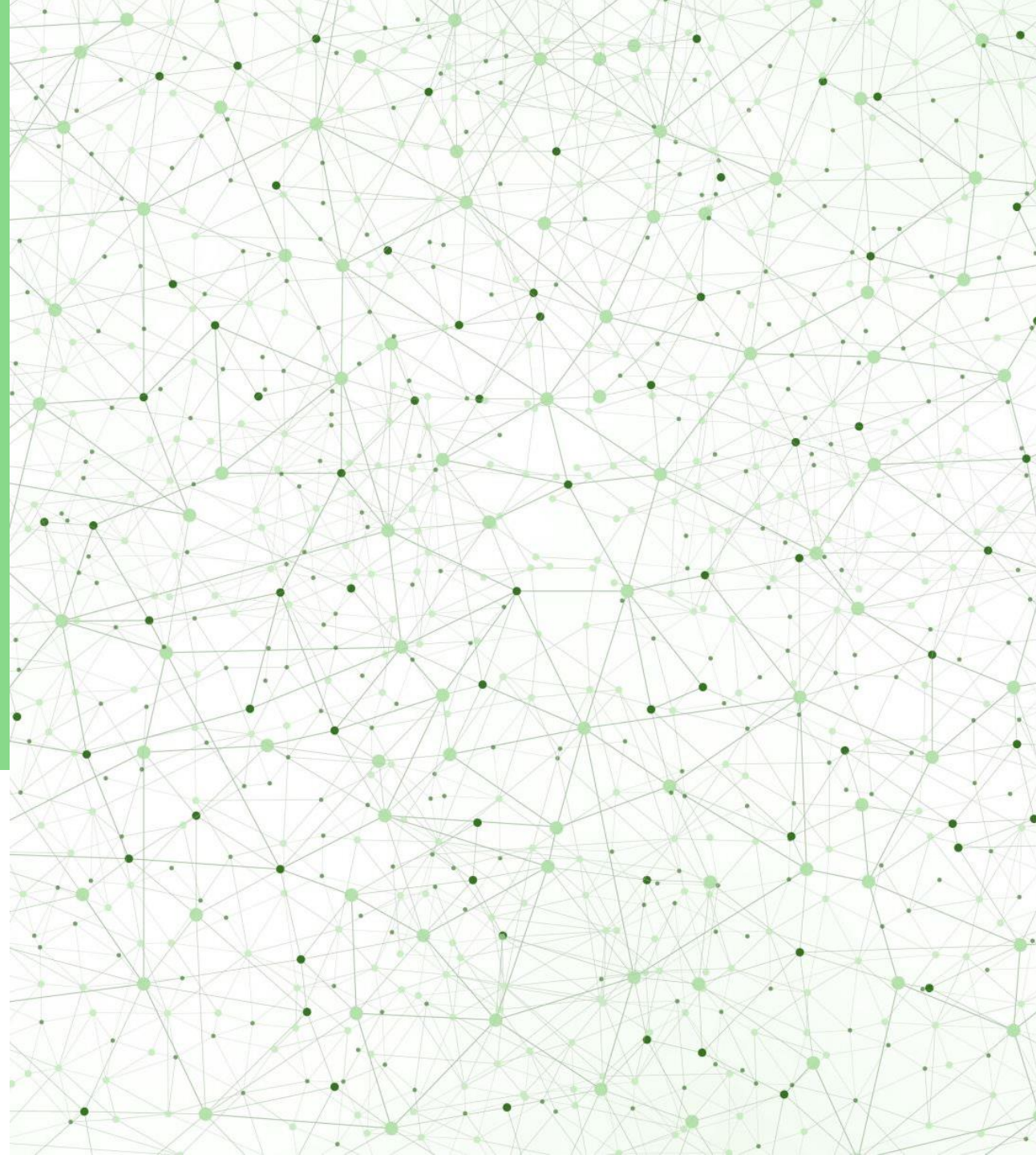
Tous commerces

De nombreuses associations sportives et de loisirs

Infrastructures culturelles à proximité à Lunéville et Nancy



UNE OFFRE DE SOIN  
PRÉSERVÉE





# UN PANEL DE PROFESSIONNELS DE SANTE

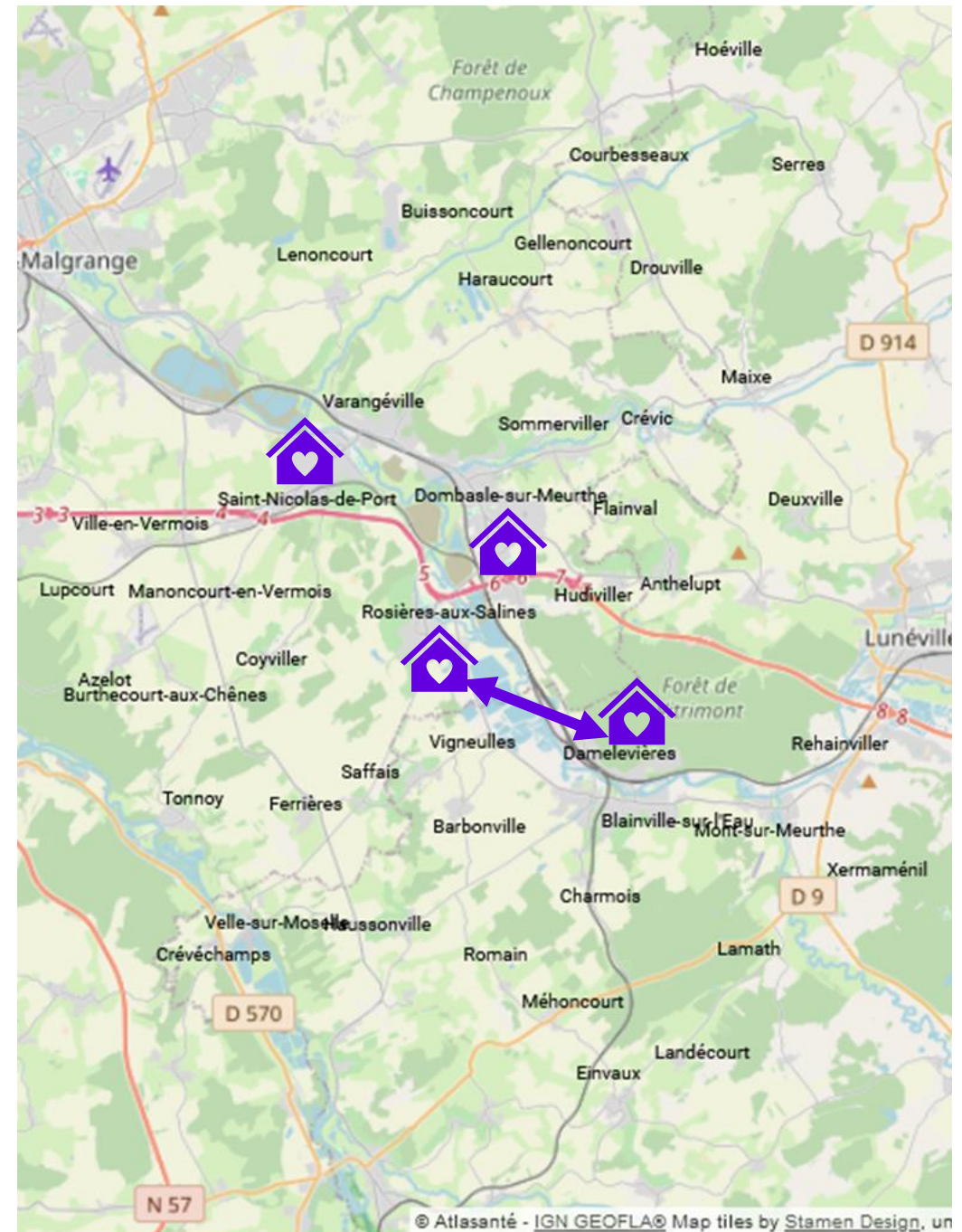


# UNE RÉALITÉ DE L'EXERCICE COORDONNÉ

3 Maisons de Santé  
Pluridisciplinaire à

- Saint Nicolas de Port,
- Dombasle-sur-Meurthe
- Rosières-aux-Salines/Damelevières

1 CPTS créé en 2021



# UNE CPTS « PAR ET POUR » LES PROFESSIONNELLS DE SANTÉ LIBÉRAUX

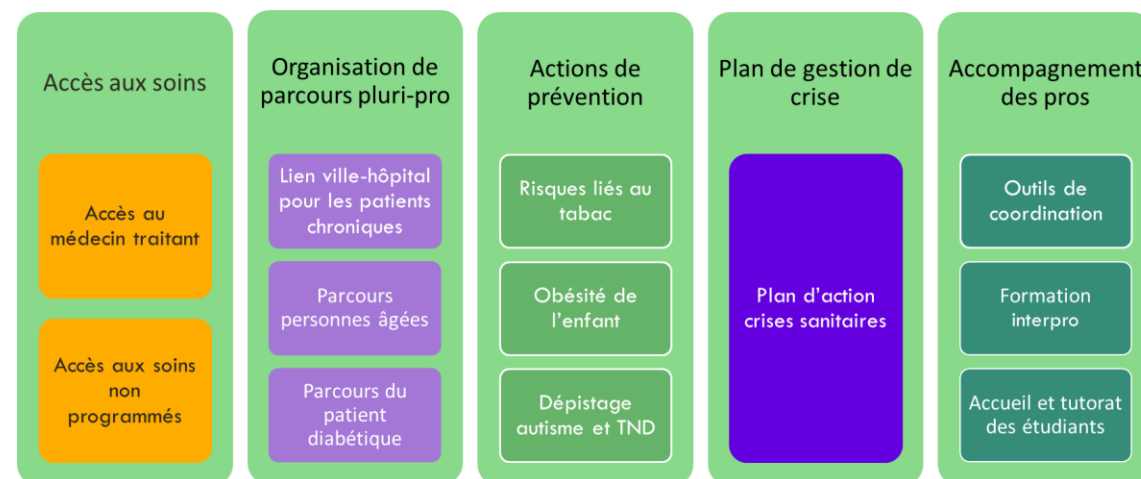
Membres titulaires = professionnels de santé libéraux uniquement

## Principes fondateurs :

prendre part aux décisions qui les concernent

facilite l'exercice collectif

pas de rôle coercitif et ne peut pas contraindre ses membres



# DES ÉTABLISSEMENTS EN PROXIMITÉ

Des établissements de santé de recours à St Nicolas de Port ou sur les territoires voisins de Nancy et Lunéville

2 laboratoires d'analyses médicales à Saint-Nicolas-de-Port et Dombasle-sur-Meurthe.

Psychiatrie adulte et enfant à St Nicolas de Port

Des établissements pour les personnes âgées (EHPAD, SSIAD, Résidences Autonomie, Hébergement temporaire, Accueil de jour) répartis à Saint-Nicolas-de-Port, Dombasle-sur-Meurthe, Rosières-aux-Salines et Blainville-sur-l'eau.

De nombreux établissements médico-sociaux pour personnes en situation de handicap (MAS, EANM, SAVS, SAMSAH, ESAT, SESSAD, IME, DITEP, FAS, FH) à Rosières-aux-Salines (CAPS), Dombasle-sur-Meurthe (CAPS) et Saint-Nicolas-de-Port (AEIM)



MERCI DE VOTRE ATTENTION

A BIENTÔT ;-)



# Fanny Wander

06.23.75.52.23

coordination@cpts-setv.fr



Coordinatrice



## CONTACT

