

# Plateforme de Coordination et d'Orientation en faveur d'un Trouble du Neuro-Développement PCO-TND 54



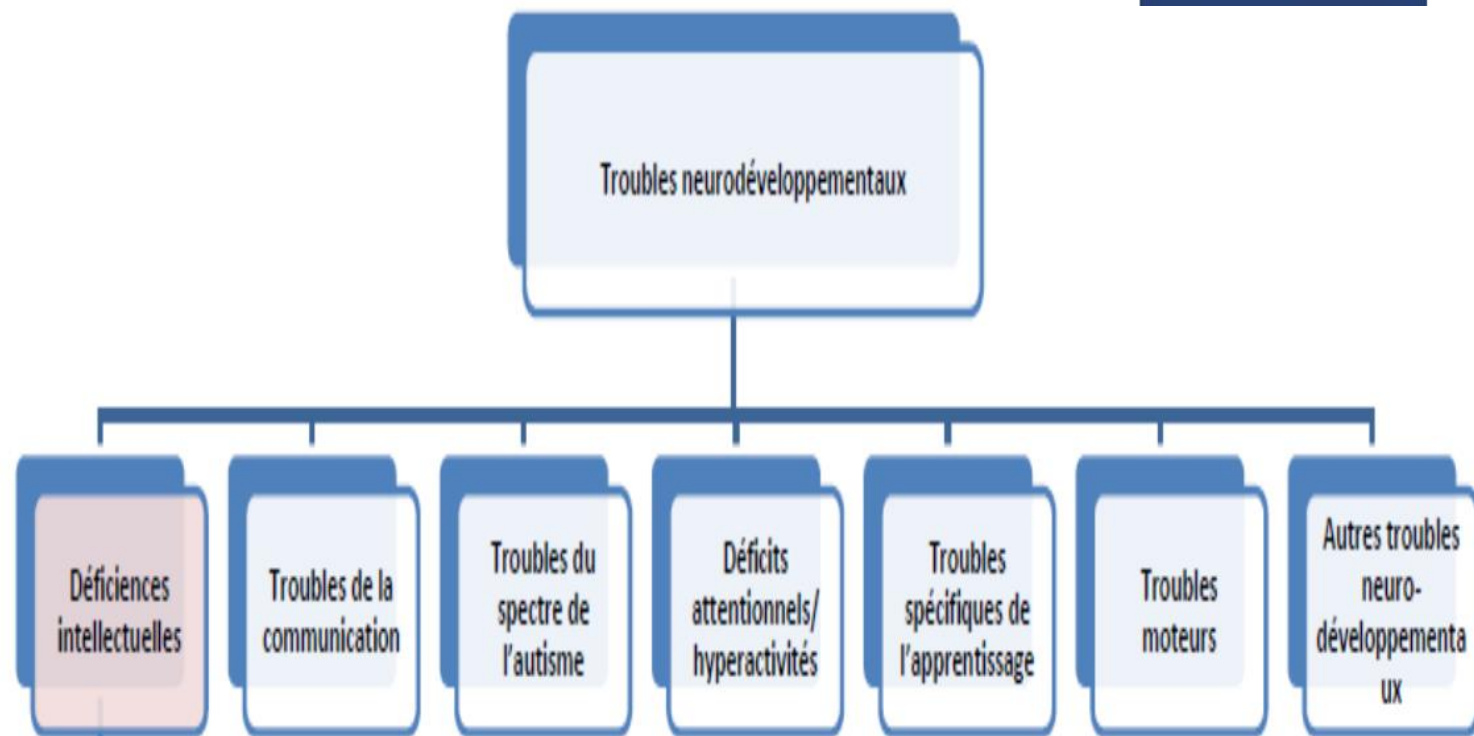
**Association pour la Promotion  
des Actions Médico-Sociales Précoces  
de Lorraine**



**Les  
pép**  
*La solidarité en action*

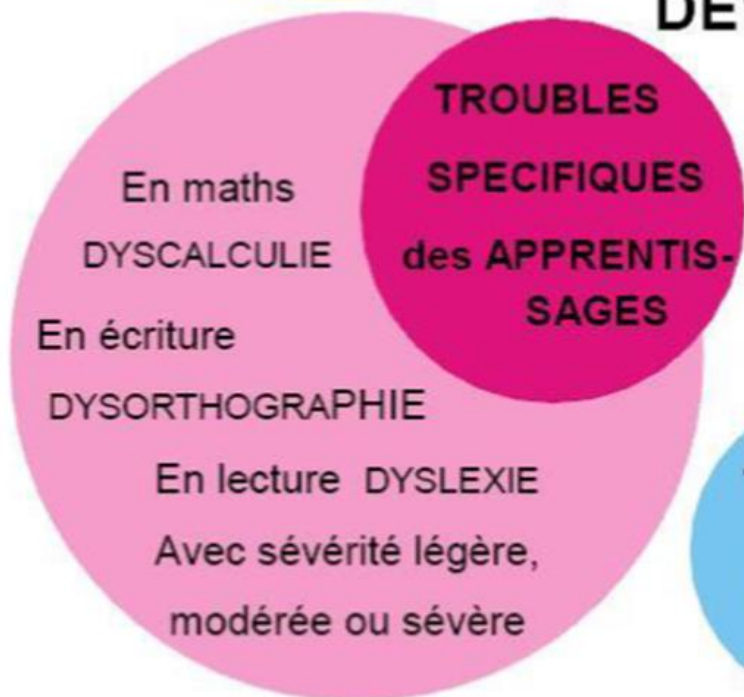
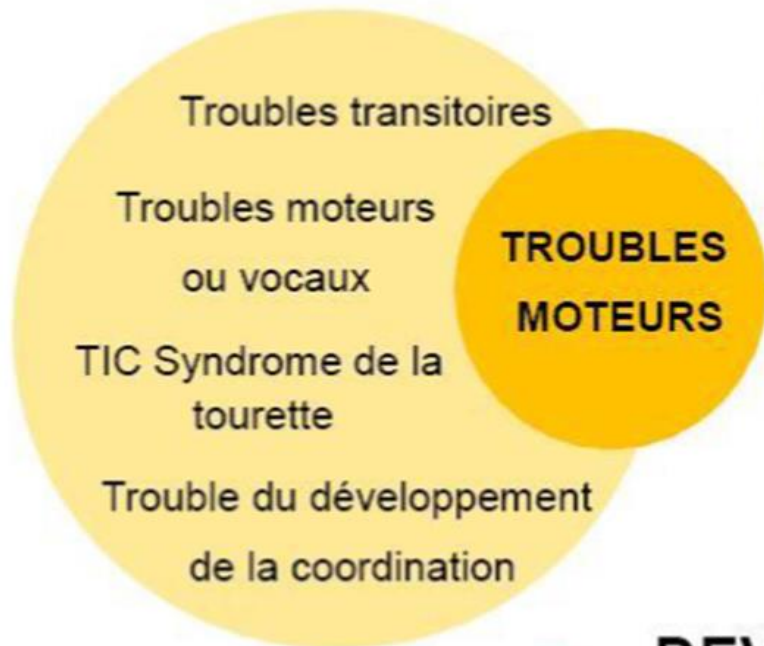
# Les Troubles du neuro-développement (TND)

- ▶ La prévalence des TND : **10% des naissances**, soit environ **70 000 enfants** chaque année en France.
- ▶ **Défaut de développement** d'une ou plusieurs **compétences cognitives et/ou affectives** de l'enfant qui entraînent un **retentissement important** sur le fonctionnement adaptatif scolaire, social et familial.
- ▶ Ces difficultés concernent au moins un des domaines de développement suivants : **la motricité globale ou fine, le langage, la socialisation, la cognition.**



# TROUBLES NEURO- DEVELOPPEMENTAUX

*d'après le DMS V*



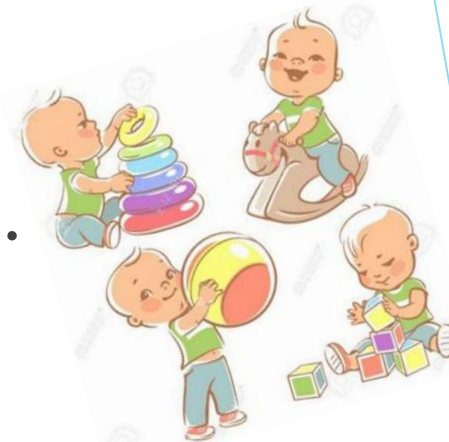
# La création des PCO

- ▶ **Circulaire N° SG/2018/256 du 22 novembre 2018** relative à la mise en place des plateformes d'orientation et de coordination dans le cadre du parcours de bilan et d'intervention précoce pour les enfants avec des troubles du neuro-développement.
- ▶ **Décret n° 2018-1297 du 28 décembre 2018** relatif au parcours de bilan et intervention précoce pour les troubles du neuro-développement.
- ▶ **Arrêté du 10 mars 2021** relatif à la définition de l'expertise spécifique des psychologues mentionnée à l'article R. 2135-2 du code de la santé publique.

# Les missions de la PCO

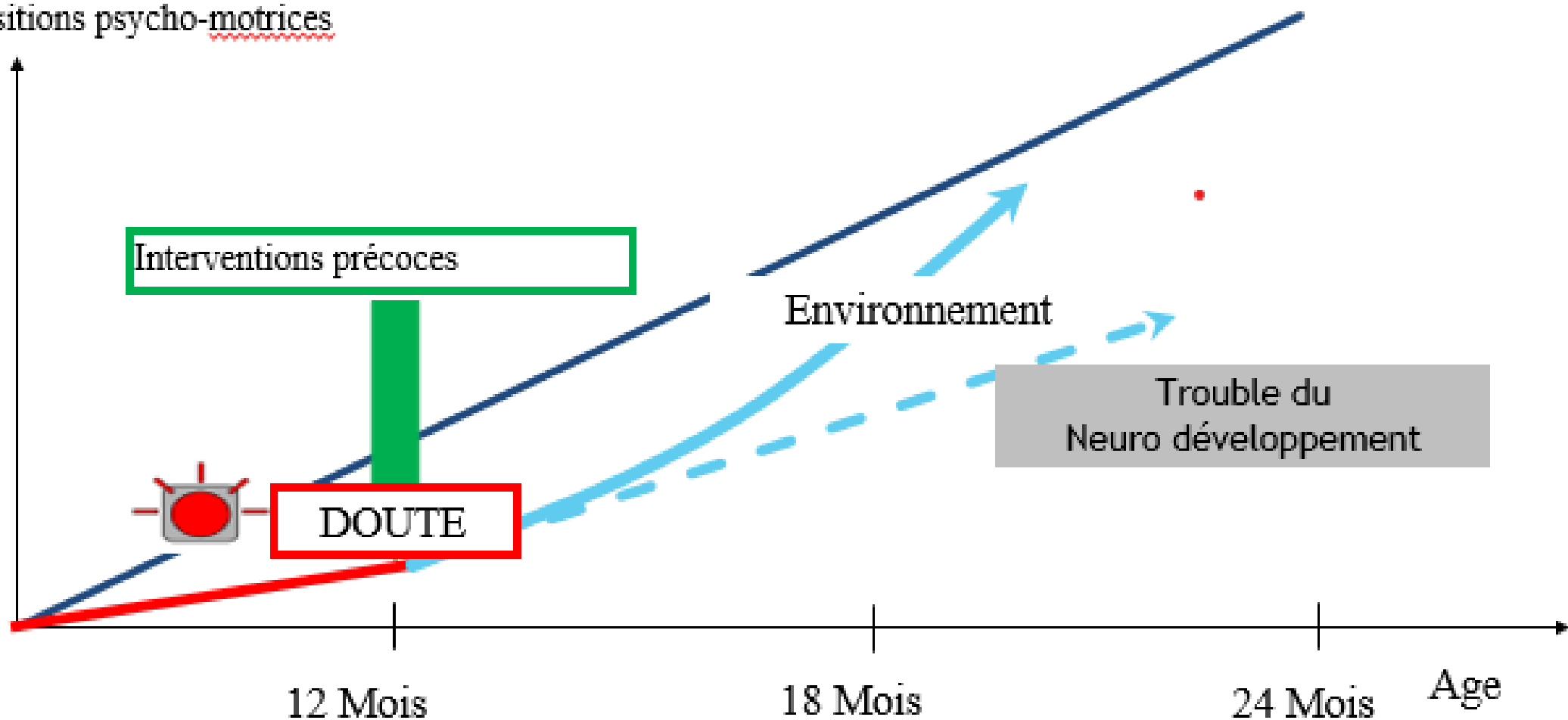


- ▶ Pour les enfants de la naissance à 7 ans révolu.
- ▶ Permet de mettre en place des **interventions précoces** dès le **repérage** d'un développement inhabituel (bilan et/ou suivi).
- ▶ **Améliorer l'accès au diagnostic** des enfants présentant un TND.
- ▶ Permet de **coordonner un parcours de soins** le plus adapté avec les **structures de niveau 2, 3** et les **libéraux**.
- ▶ **Soutenir les parents** dans l'aboutissement du projet de soins de leur enfant.



# Simple variante du développement ou TND ?

Acquisitions psycho-motrices



# Du repérage à l'orientation vers la PCO : formulaire de repérage



[https://handicap.gouv.fr/IMG/pdf/brochure\\_reperage\\_tnd\\_2020.janv.pdf](https://handicap.gouv.fr/IMG/pdf/brochure_reperage_tnd_2020.janv.pdf)

- ▶ A remplir par un médecin
- ▶ Par courrier : à l'adresse de l'implantation administrative de la PCO-TND 54 :  
12, Rue de Bordeaux 54350 Mont-Saint-Martin
- ▶ Par Mail : [pco-tnd54@apamsp.fr](mailto:pco-tnd54@apamsp.fr)
- ▶ Via Parcéo, service régional e-Parcours du Grand Est

## Signes d'alerte à 18 mois

2 « non » dans 2 domaines différents

### Motricité globale, contrôle postural et locomotion

- Se lève seul à partir du sol (transfert assis-debout sans aide)  oui  non
- Marche sans aide (plus de cinq pas)  oui  non

### Motricité fine (cognition)

- Empile deux cubes (sur modèle)  oui  non
- Introduit un petit objet dans un petit récipient (attendu à 14 mois)  oui  non

### Langage oral

- Désigne un objet ou une image sur consigne orale (chat, ballon, voiture, etc.)  oui  non
- Comprend les consignes simples (chercher un objet connu, etc.)  oui  non
- Dit spontanément cinq mots (maman, dodo, papa, tiens, encore, etc.)  oui  non

### Socialisation

- Est capable d'exprimer un refus (dit « non », secoue la tête, repousse de la main)  oui  non
- Montre avec le doigt ce qui l'intéresse pour attirer l'attention de l'adulte  oui  non

Commentaire libre : .....

.....

.....

.....

.....

.....

.....

En cas de suspicion clinique de trouble du spectre de l'autisme, la grille peut être complétée par l'outil M-Chat de 16 à 30 mois.

## Signes d'alerte à 24 mois

2 « non » dans 2 domaines différents

### Motricité globale, contrôle postural et locomotion

- Court avec des mouvements coordonnés des bras  oui  non
- Monte les escaliers marche par marche (seul ou avec aide)  oui  non
- Shote dans un ballon (après démonstration)  oui  non

### Motricité fine (cognition)

- Empile cinq cubes (sur modèle)  oui  non
- Utilise seul la cuillère (même si peu efficace)  oui  non
- Encastre des formes géométriques simples  oui  non

### Langage oral

- Dit spontanément plus de dix mots usuels  oui  non
- Associe deux mots (bébé dodo, maman partie)  oui  non

### Socialisation

- Participe à des jeux de faire semblant, d'imitation (dînette, garage)  oui  non
- S'intéresse aux autres enfants (crèche, fratrie, etc.)  oui  non

Commentaire libre : .....

.....

.....

.....

.....

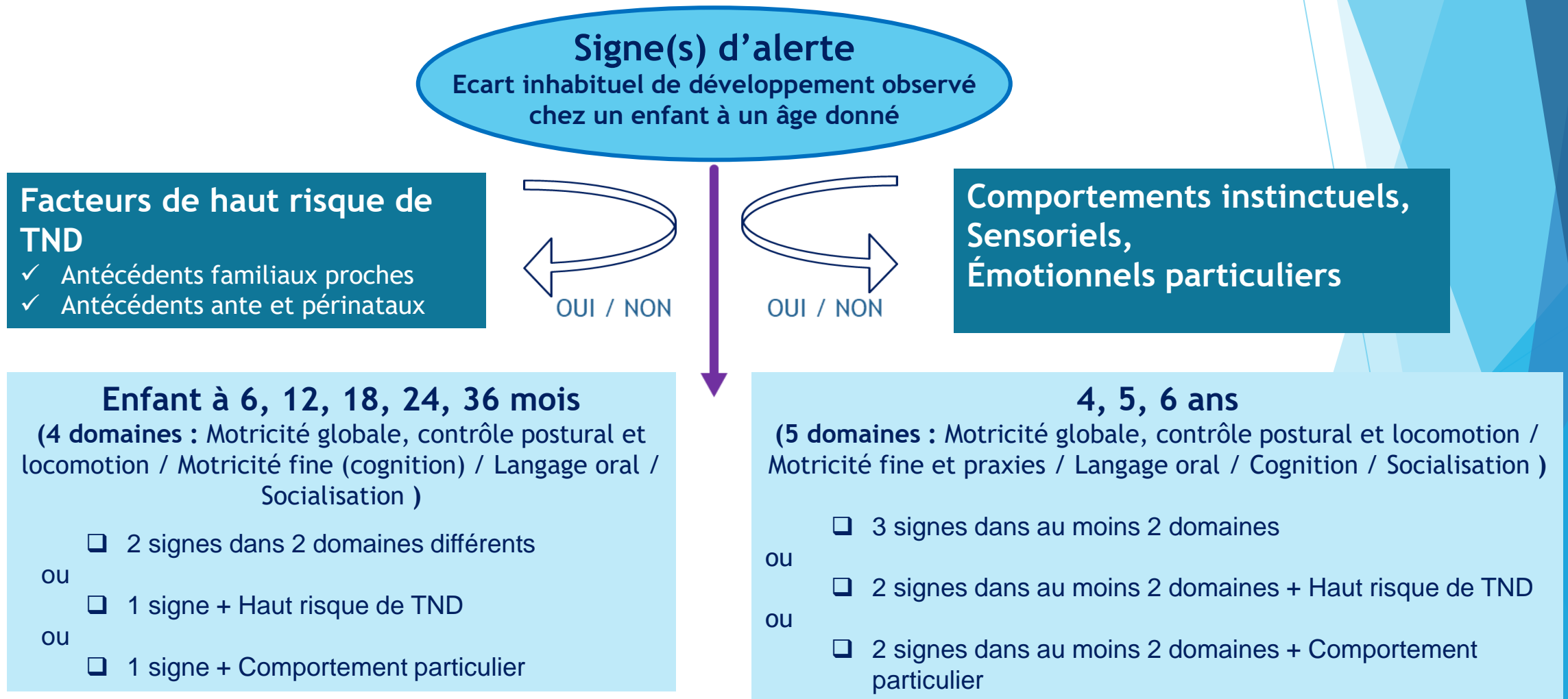
.....

.....

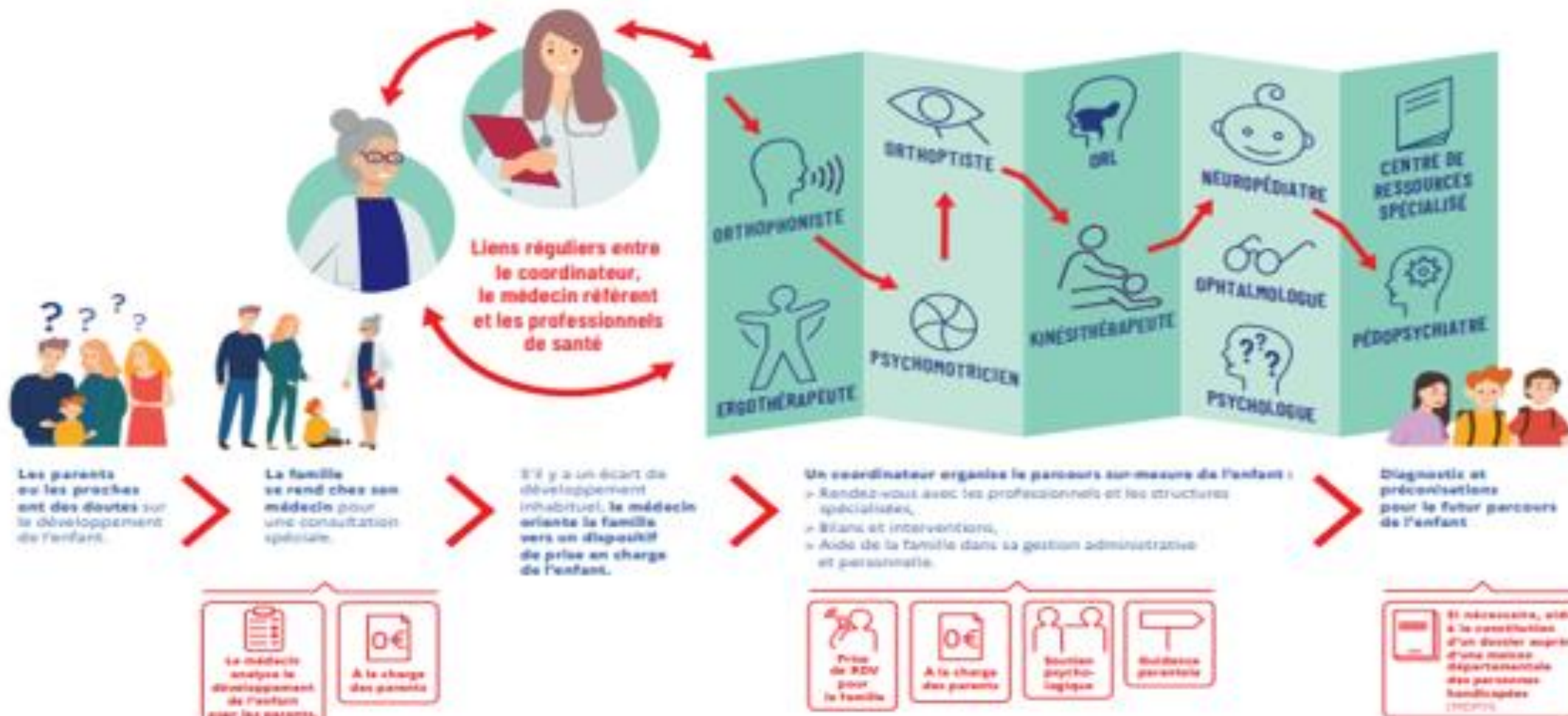
En cas de suspicion clinique de trouble du spectre de l'autisme, la grille peut être complétée par l'outil M-Chat de 16 à 30 mois.



# Les critères justifiant d'adresser un enfant vers la PCO-TND 54

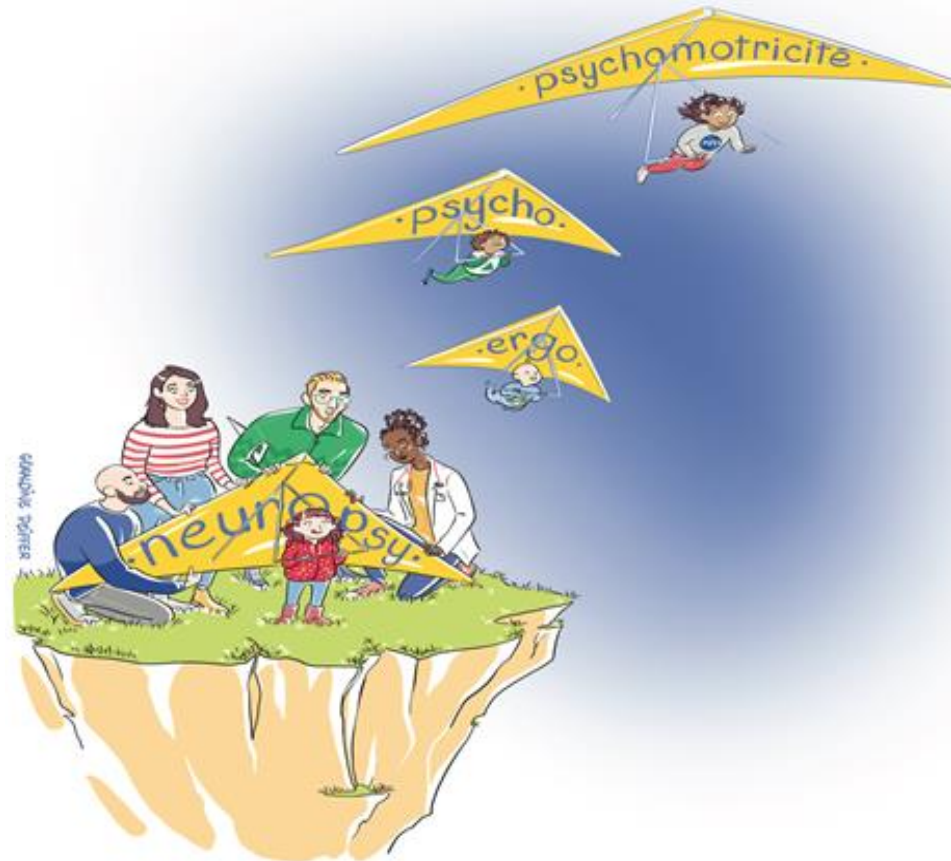


# REPÉRER ET ACCOMPAGNER AU PLUS TÔT les écarts inhabituels de développement d'un enfant de moins de 7 ans



# La création de la PCO-TND 54

- ▶ Gérée administrativement par l'APAMSP et portée par des structures existantes
- ▶ Financée par l'ARS
- ▶ Ouverte depuis juillet 2020



# La PCO-TND 54

C'est un dispositif de coordination et d'orientation composé de :

- ▶ 3 Assistantes administratives
- ▶ 3 médecins coordinateurs
- ▶ 3 coordinateurs de parcours



# Organigramme PCO-TND 54

**APAMSP SIEGE NANCY**  
**DIRECTION GENERALE : Mme Céline DROZD JACQUOT**

Assistantes administratives : Christelle VIBERT, Karin PIERSON et Marie-Charline ZELESZIK

Les demandes d'adressage sont réceptionnées au secrétariat de la PCO à Mont-Saint-Martin

## NORD 54 : PAYS HAUT

**Dr JP. PEIFFER**  
RESPONSABLE  
DE LA PCO TND 54  
MEDECIN COORDONNATEUR  
CAMSP MONT-SAINT-MARTIN  
APAMSP

**MME L. SAIDI**  
COORDINATION DE  
PARCOURS  
CAMSP MONT-SAINT-MARTIN  
APAMSP

## SUD 54 : NANCY - LUNEVILLE

### SECTEUR DE NANCY/TOUL/PONT-A-MOUSSON

**DR M. CHACHMAN**  
MÉDECIN COORDONNATEUR  
CMPP NANCY- PEP 54  
CAMSP LUNEVILLE - APAMSP

**DR I. SARTELET**  
MÉDECIN COORDONNATEUR  
APAMSP

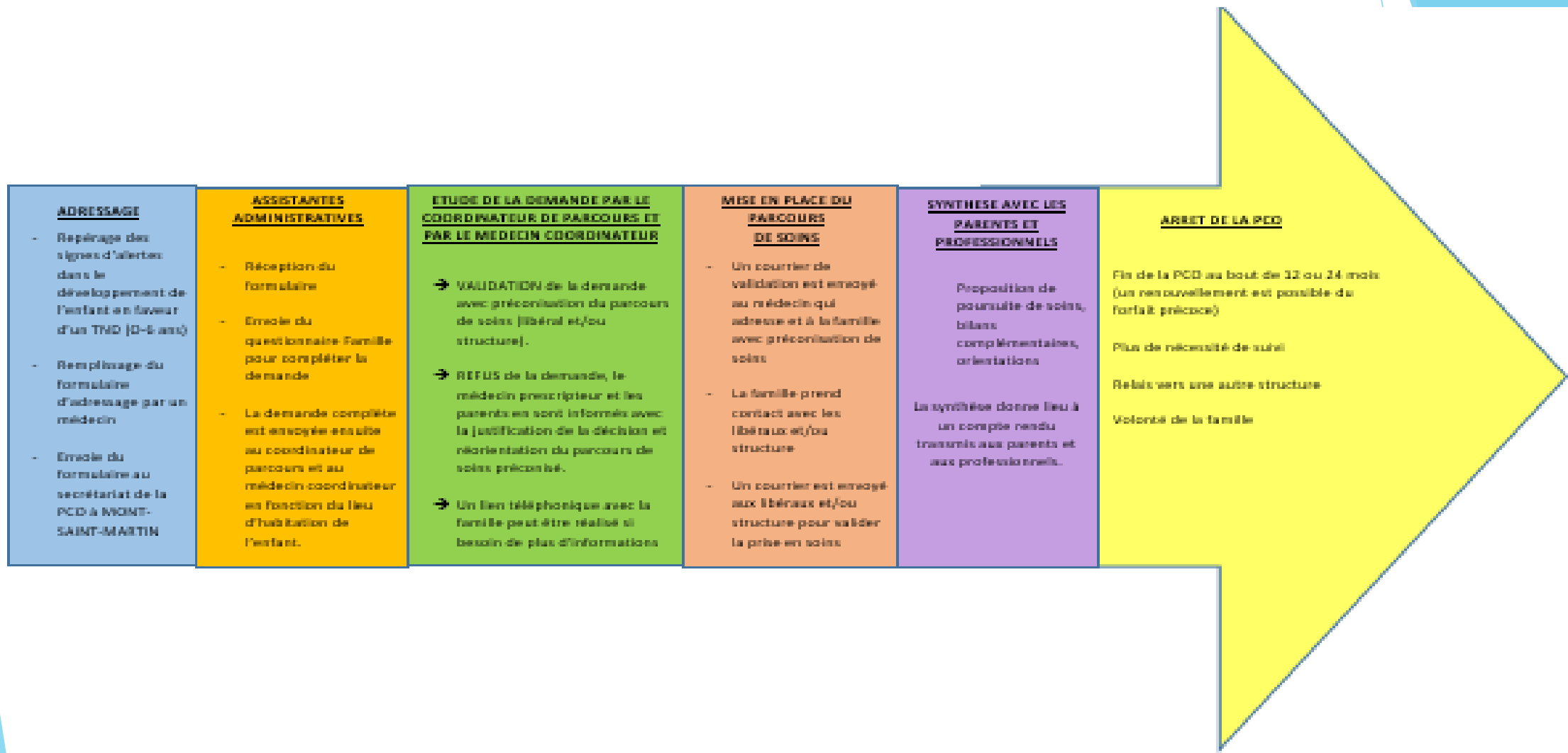
**MME M. RIGHI**  
COORDINATION DE PARCOURS  
CAMSP DE NANCY  
APAMSP

### SECTEUR DU LUNEVILLOIS

**DR M. CHACHMAN**  
MÉDECIN COORDONNATEUR

**MME M. PETCHE**  
COORDINATION  
DE PARCOURS  
CAMSP DE LUNEVILLE  
APAMSP

# Le parcours de l'enfant au sein de la PCO



# Le Forfait de bilan et d'intervention précoce

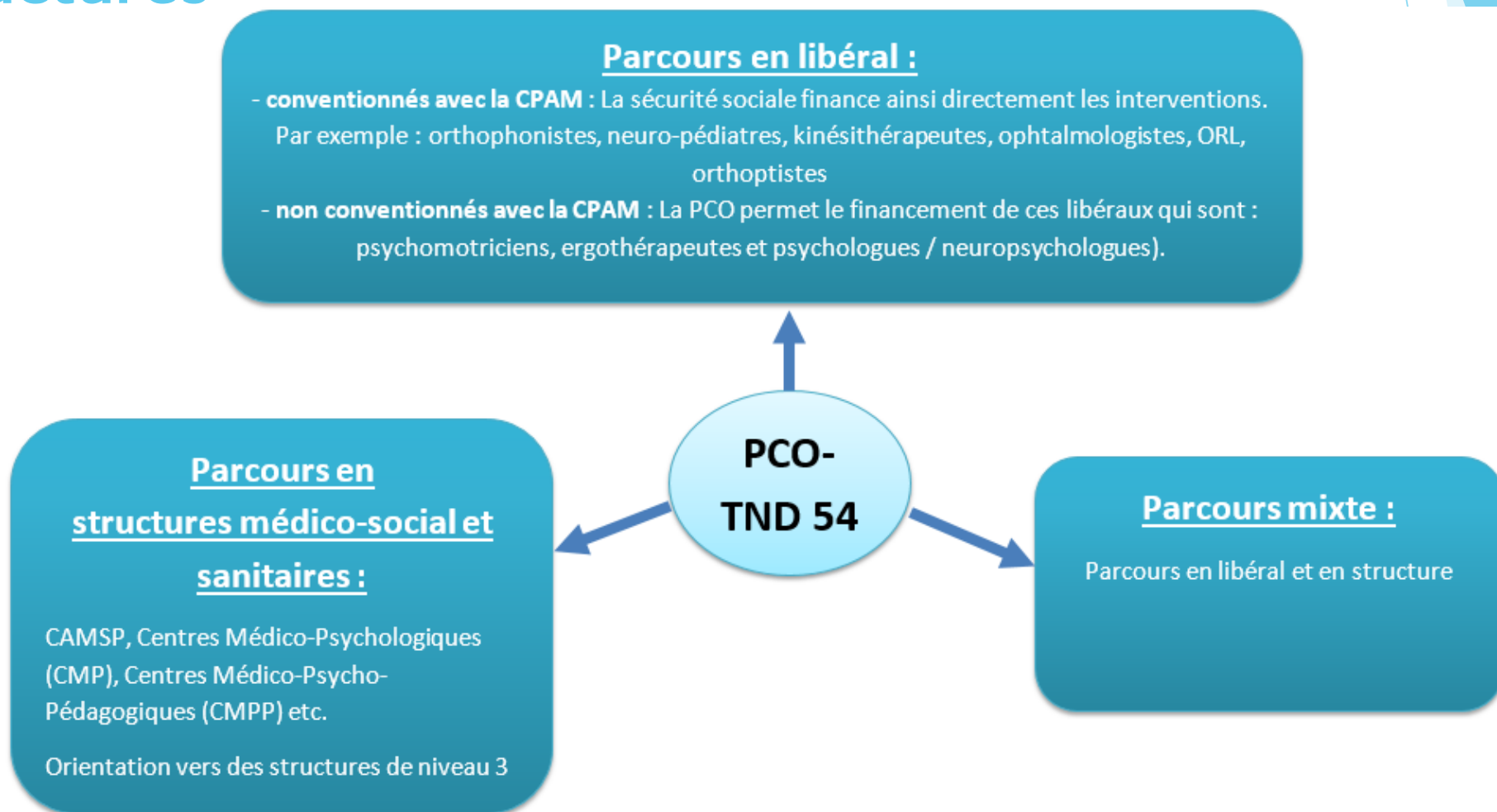
- ▶ Le bilan est réalisé en **3 séances** maximum de 45 minutes.
- ▶ Le suivi thérapeutique se compose de **35 séances maximum** sur 12 mois. Il peut être **renouvelé** une fois.
- ▶ Le forfait ne prend pas en charge les **frais de transport**. Ils sont à la charge des familles.
- ▶ Le forfait est **cumulable** avec l'AEEH à condition qu'elle soit « **insuffisante** ».

# Les forfaits « bilan » et « interventions » : financement CPAM

| SPECIALITES     | TARIF DES BILANS                                | BILAN + INTERVENTIONS SUR 1 AN                       |
|-----------------|---|--|
| ERGOTHERAPIE    | 140 €   | 1500 € (pour 35 séances + bilan)                     |
| PSYCHOLOGIE     | 120 € BILAN SIMPLE                              | 1500 euros pour les 35 séances.<br>Bilan non compris |
|                 | 300 € BILAN PSYCHOLOGIQUE<br>COMPLET avec tests |  |
| PSYCHOMOTRICITE | 140 €   | 1500 € (pour 35 séances + bilan)                     |



# La PCO prend appui sur des professionnels en libéral et en structures





**MERCI DE VOTRE ATTENTION !**

